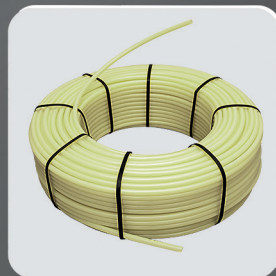


**VIRA**



**CALEFFI**  
Hydronic Solutions

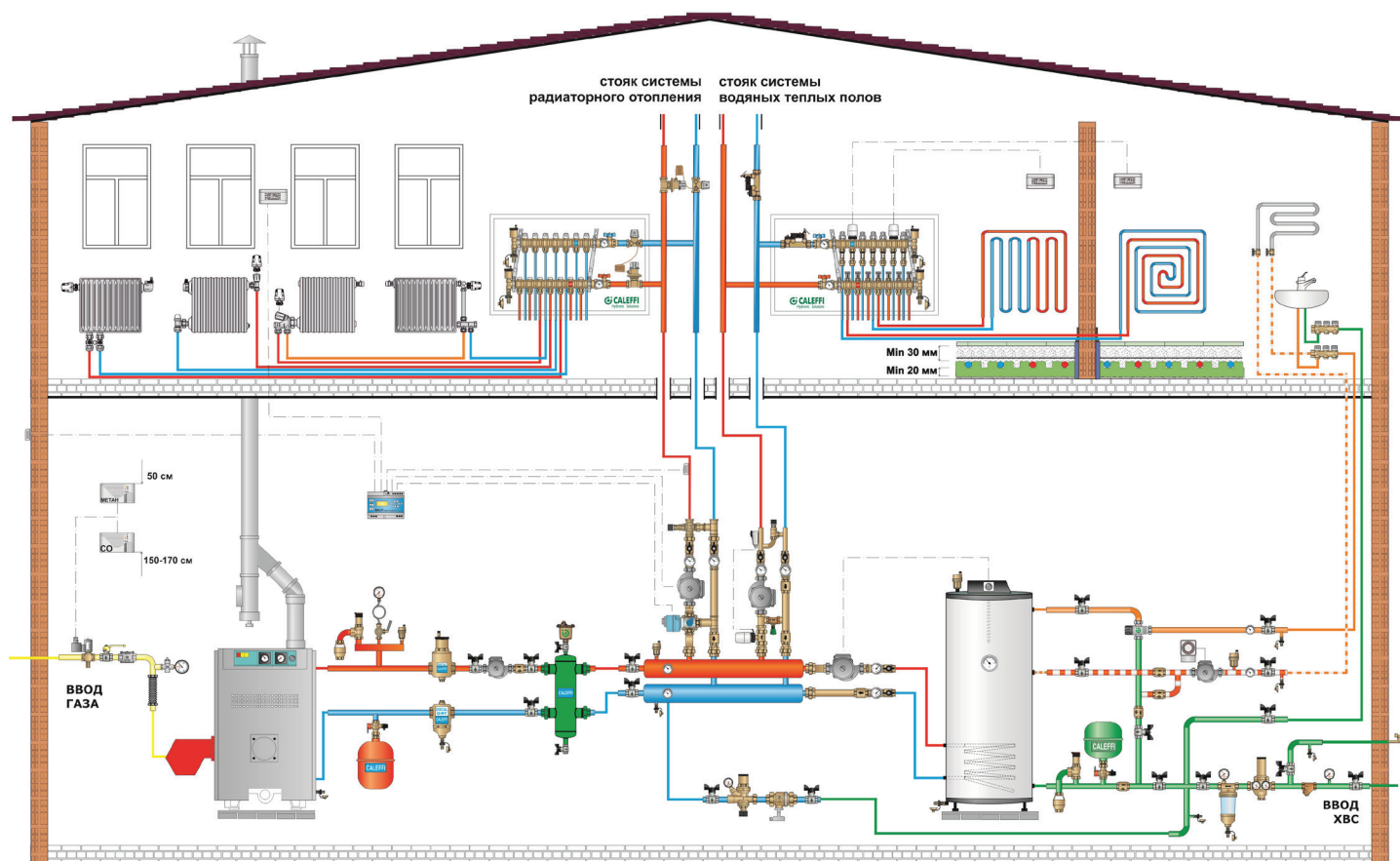
**FANTINI COSMI**  
THE ITALIAN TECHNOLOGY



# АРМАТУРА ДЛЯ ОТОПЛЕНИЯ И ВОДОСНАБЖЕНИЯ



Схема установки оборудования в системах отопления, ГВС и ХВС для домов с индивидуальной котельной



© «ФорсТерм Системс»

Уважаемые коллеги!

Компания «ФорсТерм» зарегистрирована в 2001 г.

Основное направление деятельности: поставки и продажи отопительного оборудования из Европы. Мы предлагаем оборудование таких надежных производителей как Caleffi SpA, Bonomi Group, Mut Meccanica Tovo, Fantini Cosmi, Garioni Naval, BONO Energia (все Италия), Gabotherm, Winkler Technic, SINUS Verteiler, Vortex, USH Innovationen (все Германия), Blansol (Испания), VIRA (Турция). Продукция этих предприятий отвечает самым высоким европейским стандартам, она сертифицирована для применения в РФ и имеет всю необходимую документацию на русском языке.

Развивая дилерскую сеть, мы предлагаем региональным и московским партнерам выгодные условия сотрудничества: для монтажных организаций предусмотрена гибкая система скидок, а для торговых фирм специальные цены.

Специалисты «ФорсТерм» оказывают максимальную техническую поддержку при проектировании, монтаже, пусконаладке и сервисе систем отопления, выполненных на основе нашего оборудования. Мы проводим специализированные технические семинары как на базе нашего офиса, так и на выезде на базе наших региональных представителей.

Мы открыты и готовы к любым видам сотрудничества.

Будем рады видеть Вас в числе наших деловых партнеров!

С Уважением,  
директор ООО «ФорсТерм Системс»

Анохин Игорь Николаевич.

<b>1. ОБВЯЗКА КОТЕЛЬНОЙ</b>	<b>стр.</b>
Предохранительные клапаны и группы безопасности	5
Датчики потока, клапаны заполнения, манометры	6
Автоматические воздухоудалители	7
Сепараторы воздуха - деаэраторы, вакуумные дегазаторы	8
Сепараторы грязи - магнитные дешламаторы и фильтры	10
Универсальные сепараторы и дозаторы реагентов	12
Гидравлические разделители	13
3-х ходовые смесительные клапаны	14
Термостаты и погодозависимые контроллеры	16
Насосно-смесительные и клапаны приоритета бойлера	17
Механические и электронные термостаты	18
Арматура для солнечных коллекторов и т/т котлов	20
Балансировочные вентили	21
<b>2. ТЕПЛЫЙ ПОЛ</b>	
Смесительные узлы водяного теплого пола	22
Распределительные коллекторы	24
Теплоизоляция для теплого пола	26
Труба РЕ-Ха для теплого пола и радиаторного отопления	27
Цементные добавки, крепеж и коллекторные шкафы	28
<b>3. ВОДОСНАБЖЕНИЕ</b>	
Редукторы давления	30
Термостатические клапаны ГВС	32
Реле давления, компенсаторы гидроударов, соленоидные клапаны	33
Запорная арматура	34
<b>4. РАСПРОДАЖА</b>	
Аварийная арматура и зонные клапаны	36
Сепараторы и балансировочные клапаны	37
Коллекторы для теплого пола	38
Теплый пол	40
Котловые гребенки и насосно-смесительные узлы	44
Погодозависимые контроллеры	46
Электронные термостаты	47
Коллекторы ГВС	48
Теплообменники и антиконденсационные модули для т/т котлов	49
<b>5. WALLBOX</b>	
Монтажный профиль	50




**Предохранительный клапан**

Мембранный.  
 Макс. давление открытия: +20%.  
 Мин. давление закрытия: -20%.  
 Макс. рабочая температура: +110°C.  
 Пр-во: Caleffi.

Артикул		Цена, EUR.	Цена, руб.
<b>311415</b>	1/2" вн 1,5 бар	<b>19</b>	1900
<b>311425</b>	1/2" вн 2,5 бар	<b>16</b>	1600
<b>311430</b>	1/2" вн 3 бар	<b>15</b>	1500
<b>311440</b>	1/2" вн 4 бар	<b>16</b>	1600
<b>311460</b>	1/2" вн 6 бар	<b>16</b>	1600
<b>311530</b>	3/4" вн 3 бар	<b>26</b>	2600
<b>311540</b>	3/4" вн 4 бар	<b>26</b>	2600
<b>311560</b>	3/4" вн 6 бар	<b>29</b>	2900


**Предохранительный клапан**

Мембранный.  
 Макс. давление открытия: +20%.  
 Мин. давление закрытия: -20%.  
 Макс. рабочая температура: +110°C.  
 Пр-во: Caleffi.

Артикул		Цена, EUR.	Цена, руб.
<b>312425</b>	1/2" нар 2,5 бар	<b>16</b>	1600
<b>312430</b>	1/2" нар 3 бар	<b>16</b>	1600
<b>312460</b>	1/2" нар 6 бар	<b>16</b>	1600


**Предохранительный клапан с манометром**

Мембранный.  
 Макс. давление открытия: +20%.  
 Мин. давление закрытия: -20%.  
 Макс. рабочая температура: +110°C.  
 Пр-во: Caleffi.

Артикул		Цена, EUR.	Цена, руб.
<b>313430</b>	1/2" 3 бар	<b>37</b>	3700


**Предохранительный клапан для систем водоснабжения**

Мембранный.  
 Антинакипная конструкция.  
 Макс. давление открытия: +20%.  
 Мин. давление закрытия: -20%.  
 Макс. рабочая температура: +95°C.  
 Пр-во: Caleffi.

Артикул		Цена, EUR.	Цена, руб.
<b>531460</b>	1/2" 6 бар	<b>29</b>	2900
<b>531480</b>	1/2" 8 бар	<b>29</b>	2900
<b>531580</b>	3/4" 8 бар	<b>37</b>	3700


**Группа безопасности котла**

Латунный сепаратор в сборе с:  
 - предохранительным клапаном на 3 бара,  
 - автоматическим воздухоотводчиком,  
 - манометром.  
 Макс. рабочая температура: +110°C.  
 Пр-во: Caleffi.

Артикул		Цена, EUR.	Цена, руб.
<b>302630</b>	1" 3 бар до 50кВт	<b>97</b>	9700
<b>302631</b>	1" 3 бар до 50кВт в теплоизол	<b>99</b>	9900
<b>302634</b>	1" 3 бар до 100кВт в теплоизол	<b>145</b>	14500


**Группа безопасности котла**

Сепаратор из композитных материалов в сборе с:  
 - предохранительным клапаном на 3 бара,  
 - автоматическим воздухоотводчиком,  
 - манометром,  
 - теплоизоляционным кожухом.  
 Макс. рабочая температура: +90°C.  
 Пр-во: Caleffi.

Артикул		Цена, EUR.	Цена, руб.
<b>305663</b>	1" 3 бар до 50 кВт	<b>75</b>	7500


**Группа безопасности бойлера**

Латунная.  
 В единый корпус встроены клапаны:  
 - предохранительный,  
 - обратный,  
 - запорный.  
 Макс. рабочая температура: +110°C.  
 Пр-во: Caleffi.

Артикул		Цена, EUR.	Цена, руб.
<b>526150</b>	3/4" 7 бар	<b>69</b>	6900

**Консоль для подключения группы безопасности и экспанзомата**


Латунная.  
 Настенный монтаж.  
 Встроен клапан для расширительного бака 3/4".  
 Пр-во: Caleffi.

Артикул		Цена, EUR.	Цена, руб.
<b>336600</b>	3/4"	<b>175</b>	17500

**Клапан заполнения и автоматической подпитки**


Регулятор давления "после себя".  
Укомплектован:

- обратным клапаном,
- сетчатым фильтром,
- манометром 4 бар.

Макс. рабочее давление на входе: 10 бар.  
Макс. рабочая температура: +70°C.  
Диапазон давления на выходе: 0,3–4 бар.  
Заводская установка: 1,5 бар.  
Пр – во: Caleffi.

Артикул	Цена, EUR.	Цена, руб.
<b>553140</b> 1/2" с манометром	<b>135</b>	13500

**Клапан заполнения и автоматической подпитки с защитой от известковых отложений**


Регулятор давления "после себя" с индикатором установки давления.

Укомплектован:

- обратным клапаном,
- сетчатым фильтром.

Макс. рабочее давление на входе: 16 бар.  
Макс. рабочая температура: +65°C.  
Диапазон давления на выходе: 0,2–4 бар.  
Заводская установка: 1,5 бар.  
Пр – во: Caleffi.

Артикул	Цена, EUR.	Цена, руб.
<b>553540</b> 1/2" с отверстием под манометр	<b>135</b>	13500

**Манометры**


Нижнее подключение.  
Рабочая температура: -20 ... +90° C.  
Класс точности: УНИ 2,5.  
Пр – во: Caleffi.

Артикул	Цена, EUR.	Цена, руб.
<b>557306</b> 1/4" 6 бар Ø50 мм	<b>12</b>	1200
<b>557310</b> 1/4" 10 бар Ø50 мм	<b>12</b>	1200
<b>557710</b> 3/8" 10 бар Ø80 мм	<b>30</b>	3150
<b>557104</b> 1/4" 4 бар Ø50 мм тыльное	<b>12</b>	1200
<b>557106</b> 1/4" 6 бар Ø50 мм тыльное	<b>12</b>	1200
<b>557410</b> 1/4" 10 бар Ø63 мм тыльное	<b>16</b>	1600

**3-х ходовой кран под манометр**


Для контрольного манометра.  
Макс. рабочее давление: 15 бар.  
Макс. рабочая температура: +90°C.  
Пр – во: Caleffi.

Артикул	Цена, EUR.	Цена, руб.
<b>690200</b> 1/4"	<b>25</b>	2500
<b>690300</b> 3/8"	<b>26</b>	2600
<b>690400</b> 1/2"	<b>27</b>	2700

**Датчик потока**


Флажковый.  
Регулируемая чувствительность.  
Прочность корпуса: 10 бар.  
Макс. рабочая температура: +115°C.  
Класс защиты: IP 54.  
Пр – во: Caleffi.

Артикул	Диаметр трубопровода	Цена, EUR.	Цена, руб.
<b>626600</b> 1"	от 1" до 8"	<b>225</b>	22500
<b>626009</b>	Запасные пластины	<b>15</b>	1500

**Датчик потока**


Флажковый.  
Прочность корпуса: 10 бар.  
Макс. рабочая температура: +110°C.  
Класс защиты: IP 65.  
Пр – во: Fantini Cosmi

Артикул	Диаметр трубопровода	Цена, EUR.	Цена, руб.
<b>FF82</b> 1"	от 1" до 8"	<b>151</b>	15100



подробнее...

**Клапаны для подсоединения расширительных баков**

В клапан встроены два взаимосвязанных обратных клапана. Если клапан в собранном состоянии, то теплоноситель беспрепятственно протекает из системы в расширительный бак, и наоборот.

Если клапан рассоединить, то он перекроет и систему и расширительный бак. Таким образом, снятие или ревизия расширительного бака не влечет остановку и слив системы.

Макс. рабочее давление: 6 бар.  
Макс. рабочая температура: +85°C.  
Пр – во: Caleffi.



Артикул	Цена, EUR.	Цена, руб.
<b>558500</b> 3/4" пружинный отсекатель	<b>42</b>	4200
<b>558510</b> 3/4" пружинный отсекатель, слив	<b>75</b>	7500
<b>558060</b> 1" шаровой кран с пломбой, слив	<b>87</b>	8700
<b>558070</b> 1 1/4" шаровой кран с пломбой, слив	<b>145</b>	14500



подробнее...

**ROBOCAL®**  
Автоматический  
воздухоотводчик

Латунный корпус.  
Макс. рабочее давление: 6 бар.  
Макс. рабочая температура: +115°C.  
Прочность корпуса: Ру 10.  
Пр – во: Caleffi.

Артикул		Цена, EUR.	Цена, руб.
502630	3/8"	17	1700
502640	1/2"	17	1700



подробнее...

**MAXCAL®**  
Автоматический  
воздухоудалитель

Большая мощность выпуска (до 230 л/мин).  
Латунный корпус.  
Внутренние комплектующие из нержавеющей стали.  
Макс. рабочее давление: 6 бар.  
Макс. рабочая температура: +120°C.  
Прочность корпуса: Ру 16.  
Пр – во: Caleffi.



Артикул		Цена, EUR.	Цена, руб.
501500	3/4"	495	49500



подробнее...

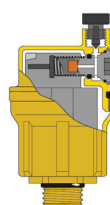
**VALCAL®**  
Автоматический  
воздухоотводчик

Конструкция обеспечивает повышенный объем воздухоудаления и стойкость к загрязненному теплоносителю.  
Латунный хромированный корпус.  
Макс. рабочее давление: 4 бар.  
Макс. рабочая температура: +120°C.  
Прочность корпуса: Ру 10.  
Пр – во: Caleffi.

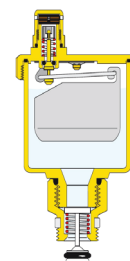


Артикул		Цена, EUR.	Цена, руб.
502241	1/2"	37	3700

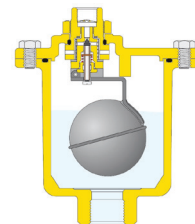
**Конструкции воздухоотводчиков**



а) ROBOCAL®



б) VALCAL®  
MINICAL®



а) MAXCAL®

**MINICAL®**  
Автоматический  
воздухоотводчик

3/4" и 1" с гигроскопическим колпачком.  
Латунный хромированный корпус.  
Макс. рабочее давление: 2,5 бар.  
Макс. рабочая температура: +120°C.  
Прочность корпуса: Ру 10.  
Пр – во: Caleffi.



Артикул		Цена, EUR.	Цена, руб.
502041	1/2" без колпачка	25	2500
502051	3/4"	33	3300
502061	1"	35	3500

**ViraTop®**  
Авт. воздухоудалитель

Корпус: никелированная латунь.  
Поплавок: полипропилен.  
Макс. рабочее давление: 10 бар.  
Макс. раб. температура: +110°C.  
Пр – во: VIRA.



Артикул		Цена, EUR.	Цена, руб.
ST	1/2"	58	5800

**AQUASTOP®**  
Гигроскопический колпачок

Защищает воздухоотводчики от аварийного протекания.  
Подходит для серий 5022.. и 504...  
Пр – во: Caleffi.



Артикул		Цена, EUR.	Цена, руб.
562000		2,5	250

**Клапан-отсекатель**

Уплотнитель ПТФЕ на резьбе.  
Макс. рабочее давление: 10 бар.  
Макс. рабочая температура: +110°C.  
Прочность корпуса: Ру 10.  
Пр – во: Caleffi.



Артикул		Цена, EUR.	Цена, руб.
561300	3/8" латун.	4	400
561400	1/2" латун.	6,5	650
561401	1/2" хром.	6,5	650



подробнее...

**DISCAL®**  
**Деаэратор горизонтальный латунный резьбовой**

Усовершенствованный ячеистый турбулятор позволил увеличить эффективность на 40%.

Макс. рабочее давление: 10 бар.  
 Макс. раб. температура: +110°C.  
 Пр – во: Caleffi.



Артикул		Рекомендуемый расход, м³/ч	Цена, EUR.	Цена, руб.
551005	3/4"	1,36	260	26000
551006	1"	2,11	275	27500
551007	1 1/4"	3,47	340	34000
551008	1 1/2"	5,42	375	37500
551009	2"	8,20	565	56500

Согласно закону Генри, способность воды растворять газы уменьшается с увеличением температуры воды. Применительно к отоплению это значит, что после наполнения системы холодной водой и нагрева ее до необходимой температуры, в системе появляется большой объем высвободившихся из воды газов.

Пузырьки газов наносят серьезный вред отопительной системе: вызывают кавитацию в насосах и клапанах, ухудшают теплоотдачу отопительных приборов, запускают процессы коррозии, появляется шум в трубах и падает производительность насосов.

Деаэраторы - наиболее эффективное устройство для удаления воздуха из отопительных систем. Деаэраторы устанавливаются на выходе из теплогенератора и улавливают большинство пузырьков воздуха, образовавшихся при нагреве теплоносителя.



подробнее...

**ViraVent®**  
**Сепаратор воздуха**

Горизонтальный, резьбовой.  
 Корпус: никелированная латунь.  
 Турбулятор: нержавеющей сталь.  
 Макс. рабочее давление: 10 бар.  
 Макс. раб. температура: +110°C.  
 Пр – во: VIRA



Артикул		Рекомендуемый расход, м³/ч	Цена, EUR.	Цена, руб.
SV-D-Y-020	3/4"	1,3	87	8700
SV-D-Y-025	1"	2,0	89	8900
SV-D-Y-032	1 1/4"	3,6	95	9500
SV-D-Y-040	1 1/2"	5,0	117	11700
SV-D-Y-050	2"	7,0	149	14900



подробнее...

**DISCAL SLIM®**  
**Сепаратор воздуха из технополимера**

Разработан для монтажа с настенными котлами. Может использоваться как на вертикальных, так и горизонтальных трубопроводах.

Макс. рабочее давление: 3 бар.  
 Макс. раб. температура: +110°C.  
 Пр – во: Caleffi.



Артикул		Рекомендуемый расход, м³/ч	Цена, EUR.	Цена, руб.
551805	3/4"	1,3	146	14600



подробнее...

**ViraVent®**  
**Сепаратор воздуха**

**Для настенных котлов.**  
 Вертикальный, резьбовой.  
 Корпус: никелированная латунь.  
 Турбулятор: нержавеющей сталь.  
 Макс. рабочее давление: 10 бар.  
 Макс. раб. температура: +110°C.  
 Пр – во: VIRA



Артикул		Рекомендуемый расход, м³/ч	Цена, EUR.	Цена, руб.
SV-D-D-025	1"	2,0	170	17000




**ViraVent®**  
**Сепаратор воздуха**

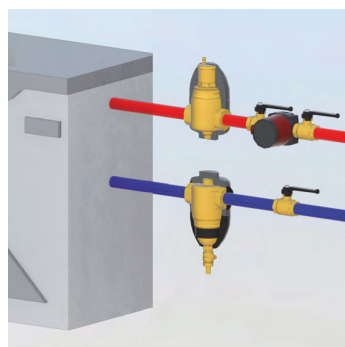
Фланцевый.  
 Корпус: сталь ST37.  
 Турбулятор: нержавеющая сталь.  
 Макс. рабочее давление: 10 бар.  
 Макс. раб. температура: +110°C.  
 Пр – во: VIRA



подробнее...

Артикул		Рекомендуемый расход, м³/ч	Цена, EUR.	Цена, руб.
<b>SV-F-050</b>	DN50	8	<b>735</b>	73500
<b>SV-F-065</b>	DN65	15	<b>775</b>	77500
<b>SV-F-080</b>	DN80	20	<b>1020</b>	102000
<b>SV-F-100</b>	DN100	30	<b>1100</b>	110000
<b>SV-F-125</b>	DN125	50	<b>2220</b>	222000
<b>SV-F-150</b>	DN150	75	<b>2330</b>	233000
<b>SV-F-200*</b>	DN200	125	<b>3700</b>	370000
<b>SV-F-250*</b>	DN250	200	<b>6410</b>	641000
<b>SV-F-300*</b>	DN300	275	<b>9050</b>	905000

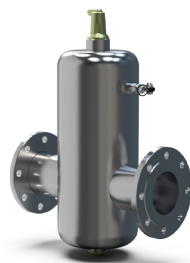
\*Поставляется под заказ.


**ViraJac®**  
**Теплоизоляционный кожух**

Для серий SV и SD.  
 Материал: ППУ  
 Пр – во: VIRA

Артикул		Цена, EUR.	Цена, руб.
<b>VIRAJac-SV-050</b>	DN50	<b>140</b>	14000
<b>VIRAJac-SV-065</b>	DN65	<b>140</b>	14000
<b>VIRAJac-SV-080</b>	DN80	<b>170</b>	17000
<b>VIRAJac-SV-100</b>	DN100	<b>185</b>	18500
<b>VIRAJac-SV-125</b>	DN125	<b>270</b>	27000
<b>VIRAJac-SV-150</b>	DN150	<b>310</b>	31000
<b>VIRAJac-SV-200*</b>	DN200	<b>390</b>	39000

\*Поставляется под заказ.


**ViraVent®**  
**Сепаратор воздуха**

**Из нержавеющей стали.**  
 Фланцевый.  
 Корпус: нерж. сталь AISI 304.  
 Турбулятор: нержавеющая сталь.  
 Макс. рабочее давление: 10 бар.  
 Макс. раб. температура: +110°C.  
 Пр – во: VIRA

Артикул		Рекомендуемый расход, м³/ч	Цена, EUR.	Цена, руб.
<b>SV-F-304-050</b>	DN50	8	<b>1220</b>	122000
<b>SV-F-304-065</b>	DN65	15	<b>1410</b>	141000
<b>SV-F-304-080</b>	DN80	20	<b>1790</b>	179000
<b>SV-F-304-100</b>	DN100	30	<b>1950</b>	195000
<b>SV-F-304-125*</b>	DN125	50	<b>по запросу</b>	
<b>SV-F-304-150*</b>	DN150	75	<b>по запросу</b>	
<b>SV-F-304-200*</b>	DN200	125	<b>по запросу</b>	
<b>SV-F-304-250*</b>	DN250	200	<b>по запросу</b>	
<b>SV-F-304-300*</b>	DN300	275	<b>по запросу</b>	

\*Поставляется под заказ.


**ViraDEG®**  
**Вакуумный дегазатор**

**Для систем отопления, кондиционирования и охлаждения.**

Питание: 220 – 240В / 50Гц  
 Энергосбережение: SmartSwitch  
 Раб. темп – ра: –20°C / +90°C  
 Мах. содержание гликоля: 40%  
 Габариты ВхШхГ: 740x410x330 мм  
 Подключение: 1/2"  
 Пр – во: VIRA

Артикул	давление в системе	Цена, EUR.	Цена, руб.
<b>V3*</b>	0,5 - 3,8 бар	<b>6500</b>	650000
<b>V3-R</b>	0,5 - 3,8 бар авто-подпитка	<b>6700</b>	670000
<b>V6*</b>	1,0 - 6,0 бар	<b>6900</b>	690000
<b>V6-R*</b>	1,0 - 6,0 бар авто-подпитка	<b>7100</b>	710000

\*Поставляется под заказ.

## Caleffi XS® Магнитный фильтр-шламоуловитель для настенных котлов



подробнее...

### Преимущества:

- Самый компактный магнитный фильтр на рынке.
- Мощный магнит и сетка фильтра улавливают весь шлам, циркулирующий в отопительном контуре, предотвращая проблемы с насосами и теплообменниками и обеспечивая безаварийную работу системы.
- Прозрачная колба позволяет визуально определить степень загрязненности фильтра.
- Обслуживается руками, без применения инструмента. С помощью встроенного вентиля фильтр отсекается от отопительного контура. Затем колбу можно снять для очистки и промывки.
- Разъемное соединение может быть установлено с любой стороны фильтра, что делает его универсальным и пригодным для подавляющего большинства моделей настенных котлов.
- Приятный дизайн, эстетически подходящий к любому помещению.



### УГЛОВОЙ

Корпус: Латунь.  
Колба: Композитный материал.  
Макс. рабочее давление: 3 бар.  
Макс. рабочая темп – ра: +90°C.  
Сетка фильтра: 800 мкм  
Индукция магнита: 0,475 Т  
Пр – во: Caleffi.

Артикул	Соединение	Kvs	Цена, EUR.	Цена, руб.
<b>545900</b>	3/4" нр + нг	3,55	<b>121</b>	12100



### ПРЯМОЙ для вертикальной и горизонтальной установки

Корпус: Латунь.  
Колба: Композитный материал.  
Макс. рабочее давление: 3 бар.  
Макс. рабочая темп – ра: +90°C.  
Сетка фильтра: 800 мкм  
Индукция магнита: 0,475 Т  
Пр – во: Caleffi.

Артикул	Соединение	Kvs	Цена, EUR.	Цена, руб.
<b>545910</b>	3/4" нр + нг	3,66	<b>157</b>	15700

Магнитные дешламаторы устанавливаются на входе в котел (на обратке) для его защиты от взвешенного шлама, поступающего из системы отопления.

Они способны улавливать тяжелые частицы размером до 5 мкм и металлическую окалину размером до 1 мкм.

Вместительная приемная камера дешламатора не создает дополнительного гидравлического сопротивления даже при большом количестве осадка. Это значит, что заполненный шламом дешламатор не станет причиной аварийной остановки котла, как это происходит с забившимися сетчатыми фильтрами.

Промывка дешламатора осуществляется без остановки системы отопления и не чаще одного раза в год.

Магнитные дешламаторы **ОБЯЗАТЕЛЬНЫ** к установке в системах с конденсационными котлами и частотными насосами.



подробнее...



## DIRTMAG® Грязеуловитель из технополимера С МАГНИТНОЙ ВСТАВКОЙ

Может использоваться как на вертикальных, так и горизонтальных трубопроводах.

Укомплектован краном Маевского и дренажным краном.

Макс. рабочее давление: 3 бар.

Макс. рабочая температура: +90°C.

Пр – во: Caleffi.

Артикул	Рекомендуемый расход, м³/ч	Цена, EUR.	Цена, руб.
<b>545305</b>	3/4"	1,3	<b>159</b>
<b>545306</b>	1"	1,3	<b>175</b>

## ViraClean® Сепаратор грязи, магнитный

### Для настенных котлов.

Вертикальный, резьбовой.

Корпус: никелированная латунь.

Турбулятор: нержавеющей сталь.

Магнит: неодим

Макс. рабочее давление: 10 бар.

Макс. раб. температура: +110°C.

Пр – во: VIRA



Артикул	Рекомендуемый расход, м³/ч	Цена, EUR.	Цена, руб.
<b>SD-D-D-M-025</b>	1"	2,0	<b>185</b>



подробнее...

**DIRTMAG®**  
Грязеуловитель  
горизонтальный  
С МАГНИТОМ



Латунный.  
Сливной кран в комплекте.  
Макс. рабочее давление: 10 бар.  
Макс. рабочая температура: +110°C.  
Пр-во: Caleffi.



Артикул		Рекомендуемый расход, м³/ч	Цена, EUR.	Цена, руб.
546305	3/4"	1,36	<b>210</b>	21000
546306	1"	2,11	<b>225</b>	22500
546307	1 1/4"	3,47	<b>230</b>	23000
546308	1 1/2"	5,42	<b>250</b>	25000
546309	2"	8,20	<b>285</b>	28500



подробнее...

**ViraClean®**  
Сепаратор грязи,  
магнитный



Горизонтальный, резьбовой.  
Корпус: никелированная латунь.  
Турбулятор: нержавеющая сталь.  
Магнит: неодим  
Макс. рабочее давление: 10 бар.  
Макс. раб. температура: +110°C.  
Пр-во: VIRA



Артикул		Рекомендуемый расход, м³/ч	Цена, EUR.	Цена, руб.
SD-D-Y-M-020	3/4"	1,3	<b>108</b>	10800
SD-D-Y-M-025	1"	2,0	<b>110</b>	11000
SD-D-Y-M-032	1 1/4"	3,6	<b>117</b>	11700
SD-D-Y-M-040	1 1/2"	5,0	<b>138</b>	13800
SD-D-Y-M-050	2"	7,0	<b>168</b>	16800



**ViraClean®**  
Сепаратор шлама,  
магнитный

Фланцевый.  
Корпус: сталь ST37.  
Турбулятор: нержавеющая сталь.  
Магнит: неодим  
Макс. рабочее давление: 10 бар.  
Макс. раб. температура: +110°C.  
Пр-во: VIRA



Артикул		Рекомендуемый расход, м³/ч	Цена, EUR.	Цена, руб.
SD-F-M-050	DN50	12	<b>810</b>	81000
SD-F-M-065	DN65	22	<b>860</b>	86000
SD-F-M-080	DN80	30	<b>1050</b>	105000
SD-F-M-100	DN100	45	<b>1150</b>	115000
SD-F-M-125	DN125	75	<b>2080</b>	208000
SD-F-M-150	DN150	112	<b>2210</b>	221000
SD-F-M-200*	DN200	187	<b>3730</b>	373000
SD-F-M-250*	DN250	300	<b>6310</b>	631000
SD-F-M-300*	DN300	412	<b>8720</b>	872000

\*Поставляется под заказ.



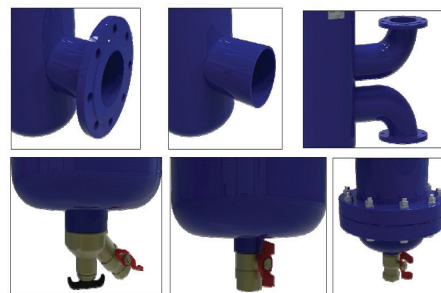
подробнее...



**Специальные исполнения сепараторов VIRA:**

- Материал: сталь ST37; нерж. сталь AISI 304; AISI 316.
- Соединение: фланцевое; под сварку; раструбное.
- Раб. давление: до 10 бар; до 16 бар; до 25 бар.
- Раб. температура: от +110°C; до +160°C.
- Скорость теплоносителя: до 1,5 м/с; до 3,0 м/с.
- Корпус: цельный; разборный.
- Дренаж: стандартный; увеличенный.
- Подключение: горизонтальное; вертикальное; угловое.

**Цены на специальные исполнения - по запросу.**



ТЕПЛОИЗОЛЯЦИОННЫЕ КОЖУХИ см. на стр. 9



подробнее...


**ViraPlus®**  
**Сепаратор воздуха и шлама, магнитный**

Фланцевый.  
 Корпус: сталь ST37.  
 Турбулятор: нержавеющая сталь.  
 Магнит: неодим  
 Макс. рабочее давление: 10 бар.  
 Макс. раб. температура: +110°C.  
 Пр – во: VIRA



Артикул		Рекомендуемый расход, м³/ч	Цена, EUR.	Цена, руб.
<b>SC-F-M-040</b>	DN40	8	<b>870</b>	87000
<b>SC-F-M-050</b>	DN50	12	<b>1060</b>	106000
<b>SC-F-M-065</b>	DN65	22	<b>1100</b>	110000
<b>SC-F-M-080</b>	DN80	30	<b>1350</b>	135000
<b>SC-F-M-100</b>	DN100	45	<b>1450</b>	145000
<b>SC-F-M-125</b>	DN125	75	<b>2730</b>	273000
<b>SC-F-M-150</b>	DN150	112	<b>2810</b>	281000
<b>SC-F-M-200*</b>	DN200	187	<b>4250</b>	425000
<b>SC-F-M-250*</b>	DN250	300	<b>6610</b>	661000
<b>SC-F-M-300*</b>	DN300	412	<b>9250</b>	925000

\*Поставляется под заказ.


**ViraPlus®**  
**Сепаратор воздуха и шлама, разборный**

Фланцевый.  
 Корпус: сталь ST37.  
 Турбулятор: нержавеющая сталь.  
 Макс. рабочее давление: 10 бар.  
 Макс. раб. температура: +110°C.  
 Пр – во: VIRA

Артикул		Рекомендуемый расход, м³/ч	Цена, EUR.	Цена, руб.
<b>SC-F-T-050</b>	DN50	12	<b>1340</b>	134000
<b>SC-F-T-065</b>	DN65	22	<b>1370</b>	137000
<b>SC-F-T-080</b>	DN80	30	<b>1890</b>	189000
<b>SC-F-T-100</b>	DN100	45	<b>1950</b>	195000
<b>SC-F-T-125*</b>	DN125	75	<b>4250</b>	425000
<b>SC-F-T-150*</b>	DN150	112	<b>4560</b>	456000
<b>SC-F-T-200*</b>	DN200	187	<b>7300</b>	730000
<b>SC-F-T-250*</b>	DN250	300	<b>11700</b>	1170000
<b>SC-F-T-300*</b>	DN300	412	<b>14800</b>	1480000

\*Поставляется под заказ.


**ViraDosing®**  
**Дозатор химических присадок**

**Для удобного добавления в гидравлические системы присадок:**  
**ингибиторов коррозии, очистителей, биоцидов, герметиков, антифризов.**

Корпус: нерж. сталь / сталь ST37.  
 Макс. рабочее давление: 10 бар.  
 Макс. раб. температура: +110°C.  
 Соединение: 1".  
 Пр – во: VIRA

Артикул	Емкость бака	Цена, EUR.	Цена, руб.
<b>VDK-S-05*</b>	5л	<b>970</b>	97000
<b>VDK-S-10</b>	10л	<b>1100</b>	110000
<b>VDK-S-15*</b>	15л	<b>1350</b>	135000
<b>VDK-S-20*</b>	20л	<b>1670</b>	167000
<b>VDK-S-25*</b>	25л	<b>1900</b>	190000

\*Поставляется под заказ.


**ViraJac®**  
**Теплоизоляционный кожух**

для серий **SCX** и **SB**.  
 Материал: ППУ  
 Пр – во: VIRA

Артикул		Цена, EUR.	Цена, руб.
<b>VIRAJac-SCX-025</b>	1"	<b>105</b>	10500
<b>VIRAJac-SCX-032</b>	1 1/4"	<b>105</b>	10500
<b>VIRAJac-SCX-040</b>	1 1/2"	<b>115</b>	11500
<b>VIRAJac-SCX-050-M</b>	2"	<b>130</b>	13000
<b>VIRAJac-SCX-050</b>	DN50	<b>180</b>	18000
<b>VIRAJac-SCX-065</b>	DN65	<b>190</b>	19000
<b>VIRAJac-SCX-080</b>	DN80	<b>220</b>	22000
<b>VIRAJac-SCX-100</b>	DN100	<b>260</b>	26000
<b>VIRAJac-SCX-125*</b>	DN65	<b>190</b>	19000
<b>VIRAJac-SCX-150*</b>	DN80	<b>220</b>	22000
<b>VIRAJac-SCX-200*</b>	DN100	<b>260</b>	26000

\*Поставляется под заказ.

Когда подбирается источник тепла (котел) для потребителей тепла (системы отопления, вентиляции, ГВС и т.д.), главным критерием является его тепловая мощность. Но при разветвленных системах (с несколькими потребителями или источниками тепла) необходимо так же уделить особое внимание гидравлической увязке всей системы.

Если суммарные напоры насосов во вторичном контуре (потребителей) превышают допустимую пропускную способность первичного контура (котлов) или наоборот, то возникают перекосы в гидравлике системы, что ухудшает и отбор тепла от котла и его распределение по потребителям.

Выход из этой ситуации: установка гидравлического разделителя. Он снимает дисбаланс в расходах теплоносителя по контурам, оставляя лишь незначительный дифференциал давлений для правильной работы системы.

Для выбора гидравлического разделителя необходимо знать суммарный расход насосов первичного и вторичного контуров. Максимальное из этих двух значений будет являться характеристикой для подбора гидравлической стрелки.



подробнее...

### ViraFix®

#### Комбинированный сепаратор 4В1



Совмещает функции:

- гидравлического разделителя,
- сепаратора воздуха,
- сепаратора шлама,
- магнитного фильтра.

Резьбовой / фланцевый.

Корпус: сталь ST37.

Турбуляторы: нержавеющей сталь.

Магнит: неодим 13.000 Гаусс.

Макс. рабочее давление: 10 бар.

Макс. раб. температура: +110°C.

Пр – во: VIRA

#### Резьбовой

Артикул	Рекомендуемый расход, м³/ч	Цена, EUR.	Цена, руб.
<b>SCX-D-M-025</b>	1"	2,0	<b>450</b> 45000
<b>SCX-D-M-032</b>	1 1/4"	3,6	<b>490</b> 49000
<b>SCX-D-M-040</b>	1 1/2"	5,0	<b>610</b> 61000
<b>SCX-D-M-050</b>	2"	7,0	<b>750</b> 75000



#### Разборный, Резьбовой

Артикул	Рекомендуемый расход, м³/ч	Цена, EUR.	Цена, руб.
<b>SCX-D-M-T-025</b>	1"	2,0	<b>575</b> 57500
<b>SCX-D-M-T-032</b>	1 1/4"	3,6	<b>620</b> 62000
<b>SCX-D-M-T-040</b>	1 1/2"	5,0	<b>785</b> 78500
<b>SCX-D-M-T-050</b>	2"	7,0	<b>980</b> 98000



#### Фланцевый

Артикул	Рекомендуемый расход, м³/ч	Цена, EUR.	Цена, руб.
<b>SCX-F-M-050</b>	DN50	12	<b>1260</b> 126000
<b>SCX-F-M-065</b>	DN65	22	<b>1460</b> 146000
<b>SCX-F-M-080</b>	DN80	30	<b>1850</b> 185000
<b>SCX-F-M-100</b>	DN100	45	<b>2050</b> 205000
<b>SCX-F-M-125*</b>	DN125	75	<b>4100</b> 410000
<b>SCX-F-M-150*</b>	DN150	112	<b>4470</b> 447000
<b>SCX-F-M-200*</b>	DN200	187	<b>7400</b> 740000
<b>SCX-F-M-250*</b>	DN250	300	<b>12250</b> 1225000
<b>SCX-F-M-300*</b>	DN300	412	<b>16100</b> 1610000



\*Поставляется под заказ.



подробнее...

### ViraBalance®

#### Гидравлический разделитель

Резьбовой / фланцевый.

Корпус: сталь ST37.

Плоский турбулятор: нерж. сталь.

Макс. рабочее давление: 10 бар.

Макс. раб. температура: +110°C.

Пр – во: VIRA



Артикул	Рекомендуемый расход, м³/ч	Цена, EUR.	Цена, руб.
<b>SB-D-025</b>	1"	2,0	<b>160</b> 16000
<b>SB-D-032</b>	1 1/4"	3,6	<b>195</b> 19500
<b>SB-D-040</b>	1 1/2"	5,0	<b>230</b> 23000
<b>SB-D-050</b>	2"	7,0	<b>340</b> 34000
<b>SB-F-050</b>	DN50	12	<b>460</b> 46000
<b>SB-F-065</b>	DN65	22	<b>790</b> 79000
<b>SB-F-080</b>	DN80	30	<b>1150</b> 115000
<b>SB-F-100</b>	DN100	45	<b>1320</b> 132000


**3-х ходовой штоковый клапан  
Серия МК**

Латунный муфтовый.  
Ход штока: 15 мм.  
Макс. рабочее давление: 16 бар.  
Макс. рабочая темп – ра: +140°C.  
Пр – во: MUT Meccanica.

Артикул	Соединение	kvs	Цена, EUR.	Цена, руб.
7.006.00643	1/2"	3	<b>141</b>	14100
7.006.00652	3/4"	6	<b>141</b>	14100
7.006.00649	1"	9	<b>157</b>	15700
7.006.00646	1 1/4"	14	<b>181</b>	18100
7.006.00640	1 1/2"	19	<b>233</b>	23300
7.006.00623	2"	25	<b>336</b>	33600

**Сервопривод AS250**

Многопозиционный (со средним положением). Шток регулируется на незакрытие от 0 до 30%. 2 встроенных микровыключателя. Напряжение 220 В. Пр – во: MUT Meccanica.

Артикул	Время открытия		Цена, EUR.	Цена, руб.
7.006.00662	75сек	3-х поз (ОО) 220V	<b>350</b>	35000
7.006.01143	180сек	3-х поз (ОО) 24 V	<b>350</b>	35000
7.006.00619	90сек	3-х поз (МО) 24 V	<b>557</b>	55700


**3-х ходовой штоковый клапан  
Серия MKDN**

Чугунный фланцевый.  
Ход штока: 30 мм (для DN50 – 15 мм).  
Макс. рабочее давление: 16 бар.  
Макс. рабочая темп – ра: +140°C.  
Пр – во: MUT Meccanica.

Артикул	Соединение	kvs	Цена, EUR.	Цена, руб.
7.006.00255	DN 50	40	<b>825</b>	82500
7.006.00426	DN 65	63	<b>1120</b>	112000
7.006.00428	DN 80	100	<b>1410</b>	141000
7.006.00381	DN 100	160	<b>2530</b>	253000

**Сервопривод AS800 (для DN50 и DN65)**

Шток регулируется на незакрытие от 0 до 30%. 2 встроенных микровыключателя. Пр – во: MUT Meccanica.

Артикул	Время открытия		Цена, EUR.	Цена, руб.
7.006.00664	120сек, 220В, ОО		<b>473</b>	47300
7.006.00677	240сек, 24В, МО		<b>665</b>	66500

**Сервопривод AS1400 (для DN65 и выше)**

Шток регулируется на незакрытие от 0 до 30%. Пр – во: MUT Meccanica.

Артикул	Время открытия		Цена, EUR.	Цена, руб.
7.006.00503	150сек, 220В, ОО		<b>641</b>	64100
7.006.00603	150сек, 24В, МО		<b>997</b>	99700


**3-х ходовой клапан  
Серия VDM3 2000**

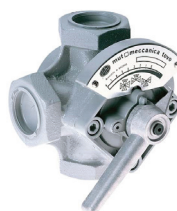
Чугунный, муфтовый.  
Затвор вращательного типа.  
Макс. рабочее давление: 6 бар.  
Макс. рабочая температура: +110°C.  
Пр – во: MUT Meccanica.

Артикул		kvs	Цена, EUR.	Цена, руб.
7.007.00182	1"	22	<b>97</b>	9700
7.007.00183	1 1/4"	25	<b>117</b>	11700
7.007.00184	1 1/2"	25	<b>147</b>	14700

**Сервоприводы V70 и V70F**


Для клапанов серии VDM3 2000  
Многопозиционный.  
С возможностью ручного управления.  
Усилие: 7 Нм.  
Пр – во: MUT Meccanica.

Артикул	Время откр.	Напряж	Упр-ние	Цена, EUR.	Цена, руб.
7.030.00776	100 сек	220 V	3-х поз (ОО)	<b>175</b>	17500
7.019.00124	50 сек	220 V	3-х поз (ОО)	<b>165</b>	16500
7.019.00116	100 сек	24 V	3-х поз (ОО)	<b>165</b>	16500
7.019.00111	100 сек	24 V	Модуляц (МО)	<b>225</b>	22500
7.019.00075	Монтажный комплект для серии 2000			<b>22</b>	2200


**3-х ходовой клапан  
Серия VDM3 1000**

Чугунный, муфтовый.  
Затвор вращательного типа.  
Макс. рабочее давление: 6 бар.  
Макс. рабочая температура: +110°C.  
Пр – во: MUT Meccanica.

Артикул		kvs	Цена, EUR.	Цена, руб.
7.007.00170	2"	45	<b>231</b>	23100

**Сервопривод V200**

Для клапанов VDM3 1000 2"  
Многопозиционный.  
С возможностью ручного управления.  
Усилие: 18 Нм.  
Пр – во: MUT Meccanica.



Артикул	Время откр.	Напряж.	Упр-ние	Цена, EUR.	Цена, руб.
7.007.00658	120 сек	220 V	3-х поз (ОО)	<b>295</b>	29500
7.007.00720	80 сек	24 V	Модуляц (МО)	<b>410</b>	41000
7.007.00677	120 сек	24 V	3-х поз (ОО)	<b>295</b>	29500


**3-ходовой клапан  
Серия VDM3 3000**
**Латунный, муфтовый.**

Затвор вращательного типа.  
Макс. рабочее давление: 10 бар.  
Макс. рабочая температура: +110°C.  
Пр – во: MUT Meccanica.

Артикул		kvs	Цена, EUR.	Цена, руб.
7.030.00595	1/2"	1,0	<b>48</b>	4800
7.030.00596	1/2"	1,6	<b>48</b>	4800
7.030.00597	1/2"	2,5	<b>48</b>	4800
7.020.00089	3/4"	4,0	<b>90</b>	9000
7.020.00020	3/4"	6,3	<b>90</b>	9000
7.020.00001	1"	12,0	<b>95</b>	9500
7.020.00026	1 1/4"	18,0	<b>97</b>	9700


**3-ходовой клапан  
Серия VDM3 3000E**
**Латунный, муфтовый.**

Затвор вращательного типа.  
Макс. рабочее давление: 10 бар.  
Макс. рабочая температура: +110°C.  
Пр – во: MUT Meccanica.

Артикул		kvs	Цена, EUR.	Цена, руб.
7.030.01281	1 1/2"HP	41	<b>151</b>	15100
7.030.01277	2"HP	56	<b>235</b>	23500


**Сервоприводы V70 и V70F**

Для клапанов серии VDM3 3000(E)  
Многопозиционный.  
С возможностью ручного управления.  
Усилие: 7 Нм.  
Пр – во: MUT Meccanica.

Артикул	Время откр.	Напряж.	Упр-ние	Цена, EUR.	Цена, руб.
7.030.00776	100 сек	220 V	3-х поз (00)	<b>175</b>	17500
7.019.00124	50 сек	220 V	3-х поз (00)	<b>165</b>	16500
7.019.00116	100 сек	24 V	3-х поз (00)	<b>165</b>	16500
7.019.00111	100 сек	24 V	Модуляц (МО)	<b>225</b>	22500
7.019.00076	Монтажный комплект для серии 3000			<b>22</b>	2200


**3-ходовой клапан  
Серия VDF3 1000**
**Чугунный, фланцевый.**

Затвор вращательного типа.  
Макс. рабочее давление: 6 бар.  
Макс. рабочая температура: +110°C.  
Пр – во: MUT Meccanica.

Артикул		kvs	Цена, EUR.	Цена, руб.
7.007.00210	DN 32	60	<b>240</b>	24000
7.007.00566	DN 40	70	<b>240</b>	24000
7.007.00212	DN 50	80	<b>275</b>	27500
7.007.00213	DN 65	90	<b>345</b>	34500
7.007.00214	DN 80	150	<b>435</b>	43500
7.007.00215	DN 100	200	<b>550</b>	55000
7.007.00216	DN 125	250	<b>870</b>	87000


**Сервопривод V200**

Для клапанов от DN32 до DN50.  
Многопозиционный.  
С возможностью ручного управления.  
Усилие: 18 Нм.  
Пр – во: MUT Meccanica.

Артикул	Время откр.	Напряж.	Упр-ние	Цена, EUR.	Цена, руб.
7.007.00658	120 сек	220 V	3-х поз (00)	<b>295</b>	29500
7.007.00720	80 сек	24 V	Модуляц (МО)	<b>410</b>	41000
7.007.00677	120 сек	24 V	3-х поз (00)	<b>295</b>	29500


**Сервопривод M1000**

Для клапанов от DN65 до DN125.  
Многопозиционный.  
С возможностью ручного управления.  
Усилие: 20 Нм.  
Пр – во: MUT Meccanica.

Артикул	Время откр.	Напряж.	Упр-ние	Цена, EUR.	Цена, руб.
7.007.00762	60 сек	220 V	3-х поз (00)	<b>320</b>	32000
7.007.00667	125 сек	220 V	3-х поз (00)	<b>320</b>	32000
7.007.00733	240 сек	24 V	3-х поз (00)	<b>375</b>	37500
7.007.00707	125 сек	24 V	Модуляц (МО)	<b>425</b>	42500

**Погодозависимый контроллер для 1-го контура**



Управление:  
 - 1 – им контуром со смесителем,  
 Возможность подключения комнатного термостата.  
 Режимы:  
 - 9 отопительных кривых;  
 - недельное программирование;  
 - «радиаторное отопление» \ «теплый пол»;  
 Установка на DIN – рейку.  
 Пр – во: MUT Meccanica.

Артикул	Цена, EUR.	Цена, руб.
<b>MTR 01</b> В комплекте с уличным датчиком и датчиком т-ры подающей магистрали	<b>365</b>	36500

**Программатор MTR 01**

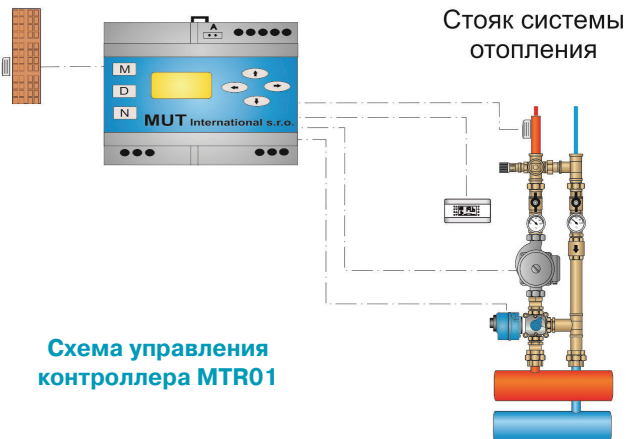


Схема управления контроллера MTR01

**Погодозависимый контроллер для 2-х контуров и бойлера**

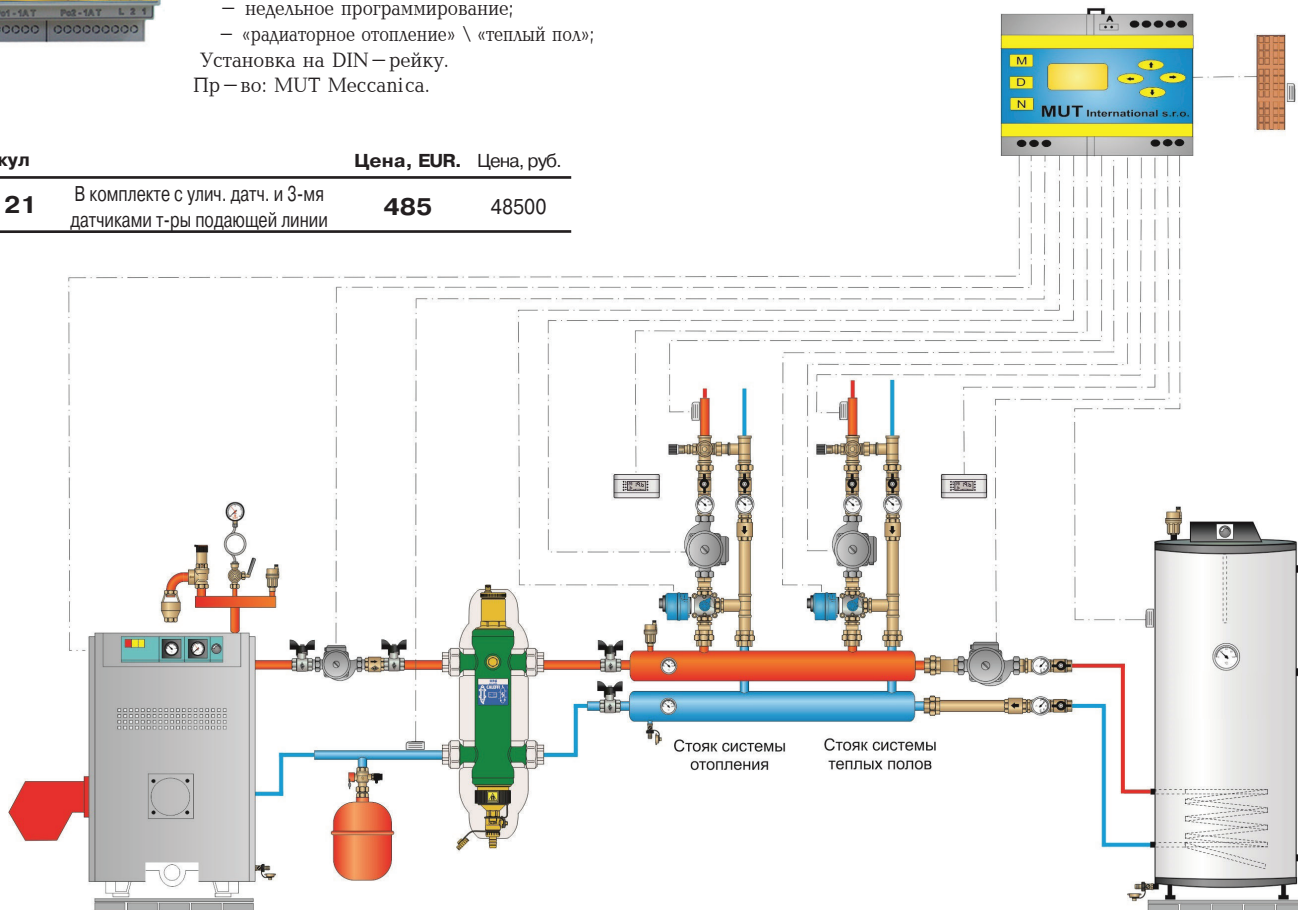


Управление:  
 - 2 – мя контурами со смесителем,  
 - бойлером ГВС,  
 - котлом и котловым насосом.  
 Возможность подключения комнатных термостатов.  
 Режимы:  
 - 15 отопительных кривых;  
 - недельное программирование;  
 - «радиаторное отопление» \ «теплый пол»;  
 Установка на DIN – рейку.  
 Пр – во: MUT Meccanica.

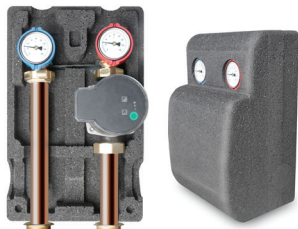
Артикул	Цена, EUR.	Цена, руб.
<b>MTR 21</b> В комплекте с улич. датч. и 3-мя датчиками т-ры подающей линии	<b>485</b>	48500

**Схема управления контроллера MTR21**

**Программатор MTR 21**





**Насосная группа  
прямая**


Макс. рабочее давление: 6 бар.  
Макс. рабочая темп-ра: +100°C.  
Соединения к коллектору: 1 1/2" нар.  
Соединения к контуру: 1" вн.  
Межосевое расстояние: 125 мм.

Комплектация:  
1. Обратный клапан.  
2. Шаровые краны – термометры – 2 шт.  
3. Теплоизоляционный кожух.  
4. Насос DAB 25/7

Пр-во: MUT Мeccанica.

Артикул	Исп-ние	Насос	Цена, EUR.	Цена, руб.
<b>7.030.03010</b>	универс.	25/7	<b>625</b>	62500

**Насосная группа  
с 3-х ходовым клапаном**


Макс. рабочее давление: 6 бар.  
Макс. рабочая темп-ра: +100°C.  
Соединения к коллектору: 1 1/2" нар.  
Соединения к контуру: 1" вн.  
Межосевое расстояние: 125 мм.

Комплектация:  
1. 3-х ходовой клапан.  
2. Сервопривод 220В, 100 сек, On/Off  
3. Обратный клапан.  
4. Шаровые краны – термометры – 2 шт.  
5. Теплоизоляционный кожух.  
6. Насос DAB 25/7

Пр-во: MUT Мeccанica.

Артикул	Исп-ние	Насос	Цена, EUR.	Цена, руб.
<b>7.030.03011</b>	универс.	25/7	<b>880</b>	88000

**Насосная группа  
с термостатической регуляцией  
для системы водяных теплых полов**


Макс. рабочее давление: 6 бар.  
Макс. рабочая темп-ра: +100°C.  
Диапазон настройки: +20°C до +43°C  
Соединения к коллектору: 1 1/2" нар.  
Соединения к контуру: 1" вн.  
Межосевое расстояние: 125 мм.

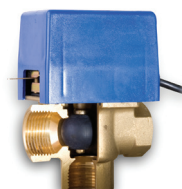
Комплектация:  
1. Термостатический клапан 25 – 55°C.  
2. Обратный клапан.  
3. Шаровые краны – термометры – 2 шт.  
4. Теплоизоляционный кожух.  
5. Насос DAB 25/7

Пр-во: MUT Мeccанica.

Артикул	Исп-ние	Насос	Цена, EUR.	Цена, руб.
<b>7.030.03012</b>	универс.	25/7	<b>750</b>	75000

**КЛАПАНЫ ПРИОРИТЕТА БОЙЛЕРА**
**3-х ходовой зонный клапан  
Серия SF (клапан приоритета бойлера)**

Сервопривод on/off с возвратной пружиной.



Муфтовый латунный.  
Макс. рабочее давление: 10 бар.  
Макс. рабочая темп-ра: +110°C.  
Напряжение питания: 220 В.  
Время открытия: 10 сек.  
Время закрытия: 6 сек.  
Пр-во: MUT Мeccанica.

Артикул	Соед-ние	kvs	Цена, EUR.	Цена, руб.
<b>7.001.01836</b>	1" вн с микровыкл.	12,6	<b>175</b>	17500

**3-х ходовой зонный клапан.  
Серия VMR (клапан приоритета бойлера)**

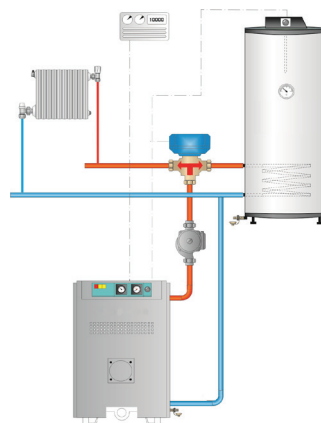
Сервоприводы модификаций:

SPDT - on/off и  
SPST - on/off с возвратным реле



Муфтовый латунный.  
Макс. рабочее давление: 10 бар.  
Макс. рабочая темп-ра: +110°C.  
Напряжение питания: 220 В.  
Время открытия/закрытия: 6 сек.  
Встроенный микровыключатель.  
Пр-во: MUT Мeccанica.

Артикул	Привод	kvs	Цена, EUR.	Цена, руб.
<b>7.030.00101</b>	1" нар SPDT	8	<b>191</b>	19100
<b>7.030.01045</b>	1" нар SPST	8	<b>191</b>	19100
<b>7.013.00415</b>	Кабель для VMR		<b>12</b>	1200



**Накладной термостат**


В комплекте:  
эластичная металлическая лента  
для крепления к трубе.  
Параметры контактов: 220 В (10А).  
Точность:  $\pm 3^{\circ}\text{C}$ .  
Дифференциал: 8 К.  
Степень защиты: IP40.  
Пр – во: Fantini Cosmi (Италия).

Артикул	Шкала	Цена, EUR.	Цена, руб.
<b>C01A</b>	от +20°C до +90°C	<b>35</b>	3500
<b>термопаста</b>	пакетик	<b>1</b>	100

**Комнатный термостат**

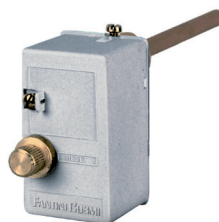

3 – контактный (НО,НЗ).  
Параметры контактов: 220 В (10А).  
Дифференциал: 0,8 К.  
Степень защиты: IP20.  
Пр – во: Fantini Cosmi (Италия).

Артикул	Шкала	Цена, EUR.	Цена, руб.
<b>C16L</b>	от +10°C до +30°C	<b>29</b>	2900

**Погружной термостат**


В комплекте: погружная гильза  
длиной 95 мм, с резьбой 1/2".  
Параметры контактов: 220 В  
(10А).  
Точность:  $\pm 3^{\circ}\text{C}$ .  
Дифференциал:  $6 \pm 1$  К.  
Степень защиты: IP40.  
Пр – во: Fantini Cosmi (Италия).

Артикул	Шкала	Цена, EUR.	Цена, руб.
<b>C03A3</b>	от +10°C до +90°C	<b>47</b>	4700

**Аварийный погружной термостат**


В комплекте: погружная гильза  
длиной 85 мм, с резьбой 1/2".  
Параметры контактов: 220 В (15А).  
Степень защиты: IP40.  
Допуст. погрешность: +0 .. – 6°C.  
Темп – ра корпуса: – 35°C .. +120°C.  
Пр – во: Fantini Cosmi (Италия).

Артикул	Настройка	Цена, EUR.	Цена, руб.
<b>C06A3M</b>	+100°C	<b>72</b>	7200

**Термостат с капилляром**


Параметры контактов: 220 В (10А).  
Точность:  $\pm 3^{\circ}\text{C}$ , (для C04D2:  $\pm 2^{\circ}\text{C}$ ).  
Степень защиты: IP40.  
Пр – во: Fantini Cosmi (Италия).

Артикул	Шкала	Дифф – ал	Длина	Цена, EUR.	Цена, руб.
<b>C04A3</b>	от +10°C до +90°C	6 К	1м	<b>35</b>	3500
<b>C04B3</b>	от +50°C до +300°C	8 К	1,5м	<b>39</b>	3900
<b>C04D2</b>	от -35°C до +20°C	2 К	1,5м	<b>39</b>	3900
<b>C04E3</b>	от +40°C до +120°C	6 К	1м	<b>35</b>	3500

**Сдвоенный погружной термостат**


В комплекте: погружная гильза  
длиной 85 мм, с резьбой 1/2".  
Параметры контактов: 220 В (15А).  
Степень защиты: IP40.  
Темп – ра корпуса: – 35°C .. +120°C  
Для регулирующего термостата:  
Дифференциал:  $6 \pm 1$  К  
Точность  $\pm 3^{\circ}\text{C}$   
Для аварийного термостата:  
Допуст. погрешность: +0 .. – 6°C.  
Пр – во: Fantini Cosmi (Италия).

Артикул	Регулировка	Авария	Цена, EUR.	Цена, руб.
<b>C07A3M</b>	+10 .. +90°C	+100°C	<b>114</b>	11400

**Электронный комнатный термостат**


Возможность установки 3-х уровней температуры: КОМФОРТ, ЭКОНОМИЯ и ВЫКЛЮЧЕНО (антизамерзание).



Питание: 2 батарейки ААА, 1,5В.  
 Параметры контактов: 220 В, 5А.  
 Шкала от +2°C до +40°C  
 Дифференциал: 0,5 К.  
 Степень защиты: IP20.  
 Пр – во: Fantini Cosmi.

Артикул	Цвет	Цена, EUR.	Цена, руб.
<b>CH110</b>	белый	<b>65</b>	6500
<b>CH111</b>	серый	<b>68</b>	6800
<b>CH112</b>	черный	<b>68</b>	6800
<b>CH110R*</b>	белый	<b>55</b>	5500

\*Термостат CH110R работает без батареек. Он питается от коммутационного блока EVWC8R через пару проводов управления (см. EVWC8R на стр. 47).



подробнее...

**Электронный комнатный термостат для фанкойлов**


Предназначен для фанкойлов с двумя или четырьмя трубами. Контролирует отопление и охлаждение. Управляет одним или двумя клапанами и 3-х скоростным мотором фанкойла.



Питание: 220В.  
 Параметры контактов: 220В, 5А.  
 Диапазон регулирования: +2°C ÷ +40°C.  
 Степень защиты: IP20.

В комплекте исполнительное устройство CH172D  
 Исполнительное устройство устанавливается внутри фанкойла или в непосредственной близости от него.  
 Управление от термостата: через двужильный провод.  
 Рабочие режимы: КОМФОРТ, ЭКОНОМИЯ, АНТИФРИЗ.  
 Пр – во: Fantini Cosmi.

Артикул	версия	Цена, EUR.	Цена, руб.
<b>CH130ARR</b>	проводная	<b>185</b>	18500

**Электронный комнатный термостат**

Возможно подключение выносного внутрипольного датчика температуры для контроля за температурой стяжки теплых полов.



Питание: 2 батарейки АА, 1,5В.  
 Параметры контактов: нормально замкнутые, 220 В, 16А.  
 Дифференциал: 0,5 К.  
 Степень защиты: IP20.  
 Пр – во: Fantini Cosmi.

Возможность установки 3-х уровней температуры: КОМФОРТ, ЭКОНОМИЯ и ВЫКЛЮЧЕНО (антизамерзание).

Артикул	Шкала	Цена, EUR.	Цена, руб.
<b>CH115-16</b>	от +2°C до +40°C	<b>98</b>	9800

**Внутрипольный датчик для CH115**


Длина кабеля: 3 м, чувст. эл – т Ø7x25.  
 Диапазон измерений: -30°C до +85°C.  
 Степень защиты: IP00.  
 Пр – во: Fantini Cosmi.

Артикул	Шкала	Цена, EUR.	Цена, руб.
<b>EC19</b>	напольный датчик	<b>1500</b>	

**Недельный хронотермостат C55A с возможностью радиоуправления**

Термостат C55A



Заводская и пользовательская недельные программы.

Питание: 2 батарейки АА, 1,5В.  
 Параметры контактов: 220 В, 8А.  
 Дифференциал: 0,25 К.  
 Степень защиты: IP20.  
 Пр – во: Fantini Cosmi.



Комплект CR5

Устройство передачи сигнала

Устройство приема сигнала

Артикул	Шкала	Цена, EUR.	Цена, руб.
<b>C55AX</b>	от +2°C до +62°C	<b>95</b>	9500

**CR5 Комплект для беспроводного радиоволнового управления к термостату C55A**

Состоит из передатчика, прикрепляемого непосредственно к C55, и удаленного приемника.  
 Параметры контактов: 220 В, 16А. Степень защиты: IP40.  
 Радиус радиосигнала: 30 м.

Артикул	Шкала	Цена, EUR.	Цена, руб.
<b>CR5</b>	в компл. с передающим и приемным модулями	<b>145</b>	14500


**Предохранительный клапан для солнечных систем**

Латунный хромированный корпус.  
Соединения В – В.  
Рабочая температура: – 30 .. + 160°C.  
Мах содержание гликоля: 50%.  
Увеличенный диаметр сброса.  
Мощность сброса: 50 кВт.  
Пр – во: Caleffi.

Артикул		Цена, EUR.	Цена, руб.
<b>253040</b>	1/2" 10 бар	<b>41</b>	4100
<b>253046</b>	1/2" 6 бар	<b>41</b>	4100

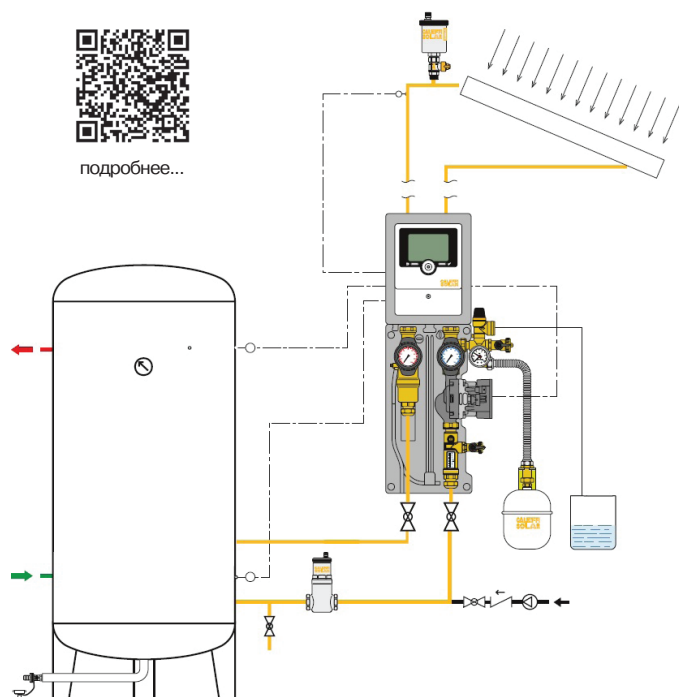

**Комбинированный предохранительный клапан по температуре и давлению**

Для водонагревателей на естественной циркуляции (термосифонов).  
Температура настройки: 90°C.  
Корпус из латуни с невымываемым цинком.  
Длина зонда: 100мм  
Пр – во: Caleffi.

Артикул		Цена, EUR.	Цена, руб.
<b>309460</b>	1/2" нр x Ø15 6 бар	<b>65</b>	6500
<b>309560</b>	3/4" нр x Ø22 6 бар	<b>75</b>	7500



подробнее...


**Автоматический воздухоудалитель + кран отсекающий для солнечных систем**

Латунный корпус. Хромированный.  
Максимальное рабочее давление: 10 бар.  
Максимальное давление сброса: 2,5 бар.  
Диапазон температур: – 30 .. + 180°C.  
Мах содержание гликоля: 50%.  
Пр – во: Caleffi.

Артикул		Цена, EUR.	Цена, руб.
<b>250831</b>	3/8" воздушник	<b>31</b>	3100
<b>250300</b>	3/8" кран	<b>29</b>	2900


**DISCAL® Дегазатор для солнечных систем**

Латунный корпус, хромированный.  
Макс. рабочее давление: 10 бар.  
Диапазон температур: – 30 + 160°C.  
Макс. содержание гликоля: 50%  
Пр – во: Caleffi.

Артикул		Цена, EUR.	Цена, руб.
<b>251003</b>	3/4" ВН-ВН	<b>220</b>	22000


**DISCAL® Деаэратор для солнечных систем**

Латунный корпус, хромированный.  
Со сливом  
Макс. рабочее давление: 10 бар.  
Диапазон температур: – 30 + 160°C.  
Макс. содержание гликоля: 50%  
Пр – во: Caleffi.

Артикул		Цена, EUR.	Цена, руб.
<b>251006</b>	1" ВН-ВН	<b>365</b>	36500


**DISCAL® Деаэратор для солнечных систем**

Для вертикальных трубопроводов.  
Латунный корпус, хромированный.  
Макс. рабочее давление: 10 бар.  
Диапазон температур: – 30 + 160°C.  
Макс. содержание гликоля: 50%  
Пр – во: Caleffi.

Артикул		Цена, EUR.	Цена, руб.
<b>251905</b>	3/4" ВН-ВН	<b>330</b>	33000

**Антиконденсационный клапан для твердотопливных котлов**

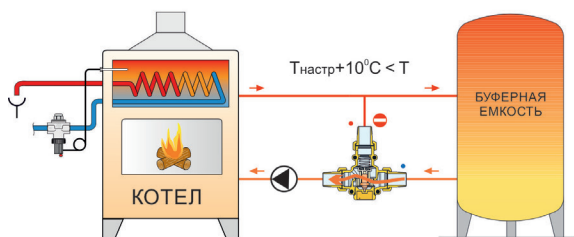
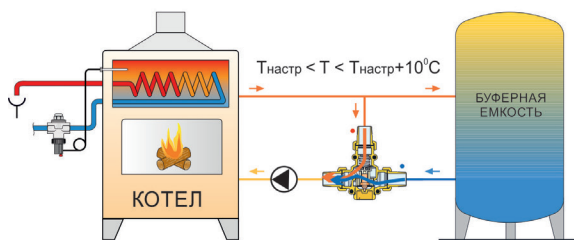
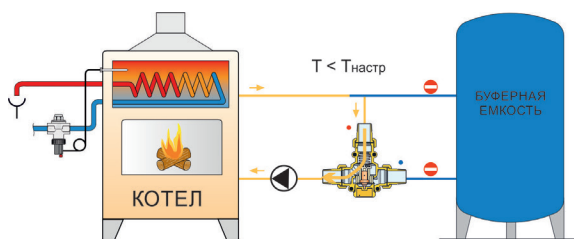

Обеспечивает быстрый нагрев котла до установленной температуры, сокращая период конденсации и образования креозота, таким образом увеличивая срок службы котла и обеспечивая заявленный производителем котла КПД.

Соединение: НР с накидной гайкой.  
Макс. рабочее давление: 10 бар.  
Пр-во: Caleffi (Италия).

Артикул	Температура настройки	kvs	Цена, EUR.	Цена, руб.
<b>280066</b>	1"	60°C	9,0	<b>260</b> 26000
<b>280076</b>	1 1/4"	60°C	12,0	<b>295</b> 29500
<b>280077</b>	1 1/4"	70°C	12,0	<b>295</b> 29500

**Сменные термостаты для клапанов серии 280...**

Артикул	Темп-ра настройки	Цена, EUR.	Цена, руб.
<b>F29633</b>	45°C	<b>29</b>	2900
<b>F29634</b>	55°C	<b>29</b>	2900
<b>F29635</b>	60°C	<b>29</b>	2900
<b>F29636</b>	70°C	<b>29</b>	2900

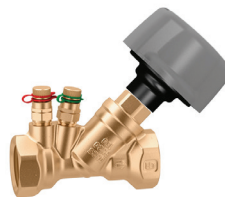
**Схема работы клапана серии 280**


подробнее...


**Балансировочный клапан с расходомером**
**Расходомер с незагрязняющейся шкалой**

В теплоизоляции.  
Латунный.  
Макс. давление: 10 бар.  
Макс. температура: +110°C.  
Пр-во: Caleffi.

Артикул	Шкала, л/мин	Цена, EUR.	Цена, руб.
<b>132402</b>	1/2" 2 - 7 (0,12-0,42 м³/ч)	<b>192</b>	19200
<b>132512</b>	3/4" 5 - 13 (0,30-0,78 м³/ч)	<b>197</b>	19700
<b>132522</b>	3/4" 7 - 28 (0,42-1,68 м³/ч)	<b>197</b>	19700
<b>132602</b>	1" 10 - 40 (0,6-2,4 м³/ч)	<b>235</b>	23500
<b>132702</b>	1 1/4" 20 - 70 (1,2-4,2 м³/ч)	<b>267</b>	26700
<b>132802</b>	1 1/2" 30 - 120 (1,8-7,2 м³/ч)	<b>390</b>	39000
<b>132902</b>	2" 50 - 200 (3-12 м³/ч)	<b>480</b>	48000

**Балансировочный клапан**


Латунный.  
Цифровая шкала: 68 делений.  
Встроенная трубка Вентури.  
Функция фиксации настройки.  
Точность: ± 10%.  
Макс. рабочее давление: 16 бар.  
Раб. температура: -20°C + 120°C.  
Пр-во: Caleffi.

Артикул	KVs, м³/ч	Цена, EUR.	Цена, руб.
<b>130400</b>	1/2" 0,6 - 2,7	<b>106</b>	10600
<b>130500</b>	3/4" 0,9 - 4,1	<b>111</b>	11100
<b>130600</b>	1" 1,9 - 11,0	<b>128</b>	12800
<b>130700</b>	1 1/4" 2,3 - 13,0	<b>164</b>	16400
<b>130800</b>	1 1/2" 4,4 - 20,0	<b>210</b>	21000
<b>130900</b>	2" 7,0 - 29,0	<b>295</b>	29500

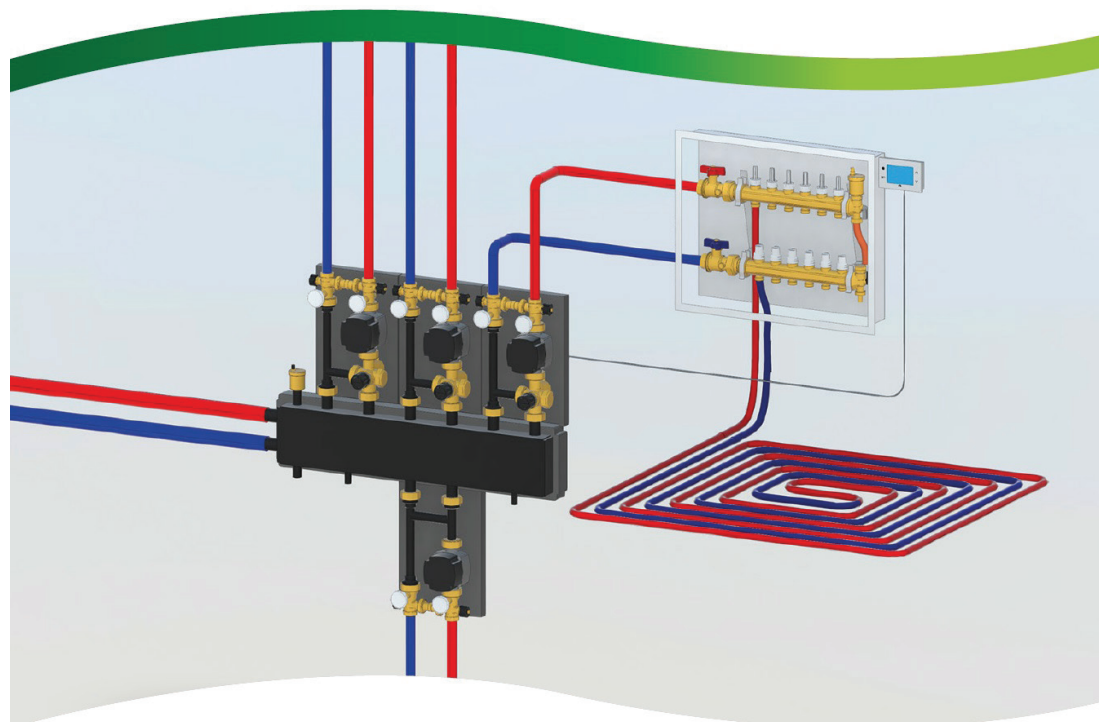


подробнее...


**Клапаны теплового сброса**

Энергонезависимые.  
При температуре воды выше 100 °C сливают перегретый теплоноситель в канализацию и добавляют в систему холодную воду из водопровода.  
Макс. раб. давление: 6 бар.  
Макс. раб. температура: 110°C.  
Пр-во: Caleffi.

Артикул	Цена, EUR.	Цена, руб.
<b>544400</b> 1/2" с зондом	<b>315</b>	31500



### 2-х ходовой т/с клапан



С возможностью ручной регулировки.

Макс. раб. давление: 10 бар.  
Макс. раб. температура: +95°C.  
Пр – во: Caleffi.

Артикул	kvs	Цена, EUR.	Цена, руб.
676060 1"	3,7	75	7500

### 3-х ходовой т/с клапан (разделительный)



При установке на "обратке" служит питательным клапаном "теплых полов"

Макс. раб. давление: 10 бар.  
Макс. раб. температура: +95°C.  
Пр – во: Caleffi.

Артикул	kvs	Цена, EUR.	Цена, руб.
677060 1" (байпас 1/2")	3,7 (байпас 1,0)	85	8500



### Термостатическая головка с погружным зондом

Основное применение в системах водяных "теплых полов".

Удаленный термозлемент для измерения температуры теплоносителя. Установленная шкала температуры. Посадочное место: Heimeier( M30x1,5). Пр – во: Caleffi.

Артикул	Длина дистанции	Цена, EUR.	Цена, руб.
203502 20 - 50°C	2 м	110	11000
203702 40 - 90°C	2 м	110	11000

### Погружная гильза



Для т/с головки серии 203. Латунная. Длина: 108 мм.

Артикул	Цена, EUR.	Цена, руб.
475002 1/2"	19	1900

### Комплект крепления на трубу



Для т/с головки серии 203. В комплекте: алюминиевый лафет, крепежная пружина.

Артикул	Цена, EUR.	Цена, руб.
475001	42	4200

**Смесительный узел для  
теплого пола**


подробнее...



Заводская сборка узла регуляции.

**Для коллекторов 1"  
серий 662, 664 и 671.**

 Термостатическая регулировка по  
фиксированной температуре.

В комплекте:

- термостатический клапан;
- регулятор с функцией блокировки;
- насос Grundfos;
- защита от перегрева полов;
- манометр;
- эл. шкаф с возможностью

подключения комнатного термостата.

 Диапазон регуляции температуры в системе  
теплых полов: от +25° до +55°С.

Макс. рабочая температура: +100°С.

Макс. рабочее давление: 10 бар.

Пр – во: Caleffi.

Артикул	Соединен.	Насос	Цена, EUR.	Цена, руб.
<b>182500</b>	3/4"-1 1/4"	Без насоса	<b>495</b>	49500
<b>182521</b>	3/4"-1 1/4"	UPS 25–60	<b>775</b>	77500
<b>182521A2L</b>	3/4"-1 1/4"	UPM3 25–70	<b>1050</b>	105000
<b>182523</b>	3/4"-1 1/4"	UPS 25–80	<b>970</b>	97000
<b>675005</b>	1 1/4"-1"	соединительный комплект	<b>40</b>	4000

**Перепускной комплект для  
смесительных узлов серий 181-182**

 Позволяет подключить систему теплых  
полов напрямую к системе радиаторов.

 Состоит из гидравлического разделителя  
и перепускного клапана.

 Удобен для использования с настенными  
газовыми и электрическими котлами, так  
как позволяет компактно разместить в  
одном коллекторном шкафу коллектор  
радиаторов и коллектор теплого пола.

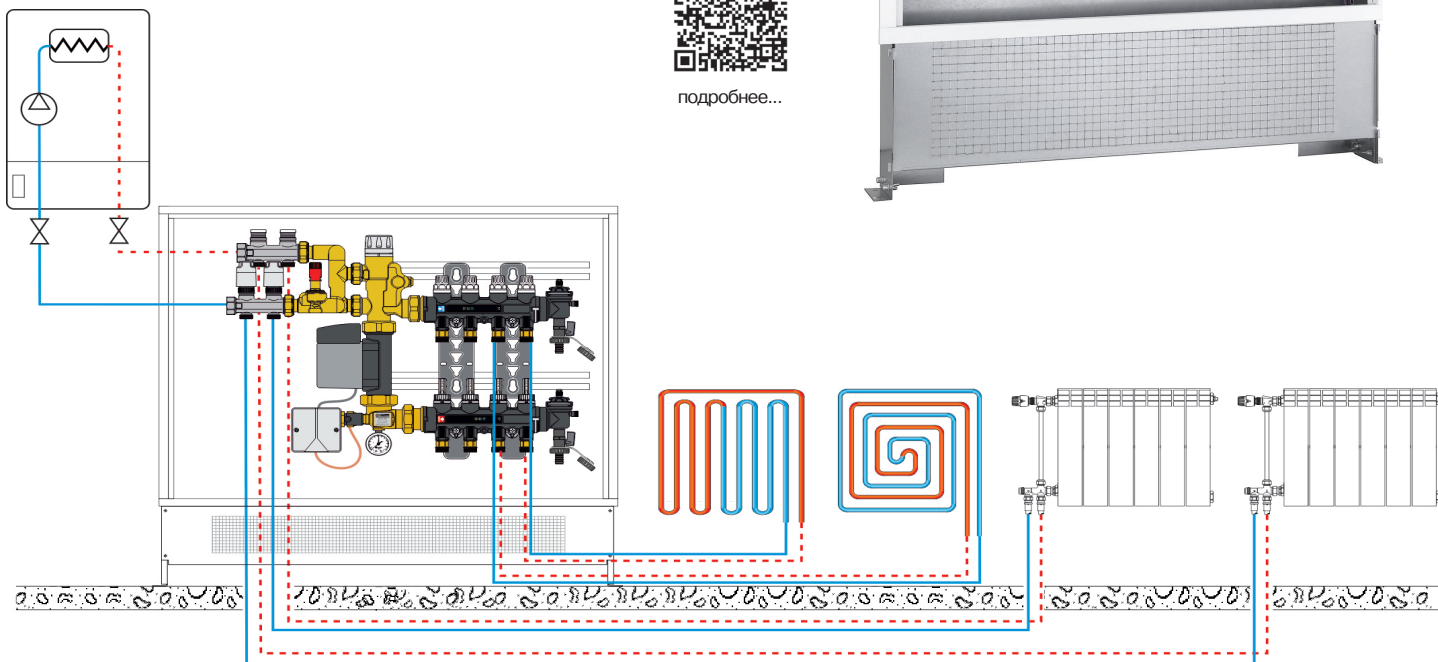
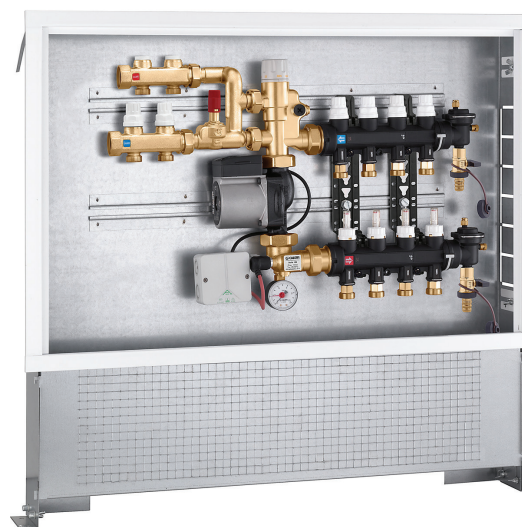
Пр – во: Caleffi.



Артикул	Соединен.	Настройка перепускного клапана	Цена, EUR.	Цена, руб.
<b>182001</b>	1" НГ	0,2–3,0 м вод.ст.	<b>165</b>	16500



подробнее...



**Пара распределительных коллекторов 1" для теплых полов**

Коллектор подачи - со встроенными регуляторами расхода, коллектор обратки - с термостатическими клапанами и возможностью ручной регулировки.



подробнее...



Для систем водяных теплых полов.  
Латунные.  
Макс. рабочее давление: 10 бар.  
Макс. рабочая температура: +110°C.  
Расстояние между выводами: 50 мм.  
В комплекте температурная шкала.  
Пр – во: Caleffi.

Артикул	Кол-во выводов	Цена, EUR.	Цена, руб.
<b>662626</b>	1" 2 x 3/4" евроконус	<b>147</b>	14700
<b>662636</b>	1" 3 x 3/4" евроконус	<b>194</b>	19400
<b>662646</b>	1" 4 x 3/4" евроконус	<b>241</b>	24100
<b>662656</b>	1" 5 x 3/4" евроконус	<b>288</b>	28800
<b>662666</b>	1" 6 x 3/4" евроконус	<b>335</b>	33500

Коллекторы составные, их можно наращивать до необходимого количества отводов. Рекомендуемая длина коллектора: не более 10 отводов.

**Пара распределительных коллекторов 1" для радиаторов**

Коллектор подачи - с запорными клапанами, коллектор обратки - с термостатическими клапанами.



Для лучевой разводки радиаторов и конвекторов.  
Латунные.  
Макс. рабочее давление: 10 бар.  
Макс. рабочая температура: +110°C.  
Расстояние между выводами: 50 мм.  
Пр – во: Caleffi.

Артикул	Кол-во выводов	Цена, EUR.	Цена, руб.
<b>662625</b>	1" 2 x 3/4" евроконус	<b>135</b>	13500
<b>662635</b>	1" 3 x 3/4" евроконус	<b>177</b>	17700
<b>662645</b>	1" 4 x 3/4" евроконус	<b>219</b>	21900
<b>662655</b>	1" 5 x 3/4" евроконус	<b>261</b>	26100
<b>662665</b>	1" 6 x 3/4" евроконус	<b>303</b>	30300

НЕОБХОДИМАЯ ФУРНИТУРА ДЛЯ КОЛЛЕКТОРОВ СЕРИЙ 662 ПРЕДСТАВЛЕНА НА СТРАНИЦАХ 46-47.

**Торцевые фитинги**


Латунные.  
Пр – во Caleffi.

Артикул	Соединение	Цена, EUR.	Цена, руб.
<b>599350</b>	заглушка 3/4" вн	<b>9</b>	900
<b>599360</b>	заглушка 1" вн	<b>9</b>	900
<b>599464</b>	переходник 1вн x 1/2вн x 1/2вн	<b>18</b>	1800
<b>599563</b>	переходник 1вн x 3/8вн	<b>13</b>	1300

**Пара кронштейнов**

Для коллекторов серии 662



Пластиковый.  
Регулируемое межколлекторное расстояние.  
Пр – во: Caleffi.

Артикул	Цена, EUR.	Цена, руб.
<b>658400</b>	<b>29</b>	2900

**Кран шаровой для слива**

Макс. рабочее давление: 10 бар.  
Макс. рабочая темп – ра: +110°C.  
Пр – во Caleffi.



Артикул	Цена, EUR.	Цена, руб.
<b>538400</b> 1/2"	<b>19</b>	1900

**Кронштейн**

Для коллекторов серии 662



Пр – во: Россия.

Артикул	Цена, руб.
<b>QU10034</b>	<b>265</b>



**Дифференциальный перепускной клапан**


Для групп серии 165, 166 и 167.  
 Максимальное рабочее давление: 10 бар.  
 Максимальная рабочая температура: +100°C.  
 Соединения 1" НР x 1" НР.  
 Пр – во: Caleffi.

Артикул		Цена, EUR.	Цена, руб.
<b>519006</b>	2-30 кПа (0,2-3,0 м вод.ст.)	<b>99</b>	9900

**Перепускной дифференциальный клапан**


Служит для защиты насоса в термостатических системах.  
 Прочность корпуса: 10 бар.  
 Макс. рабочая температура: +110°C.  
 Пр – во: Caleffi.

Артикул	Регул-ка напора	Цена, EUR.	Цена, руб.
<b>518500</b>	3/4" до 6 м вод. ст.	<b>79</b>	7900
<b>519700</b>	1 1/4" до 6 м вод. ст.	<b>230</b>	2300

**Перепускной байпас**


Служит для защиты насоса в термостатических системах.  
 Устанавливается на распределительных коллекторах, между подачей и обраткой.  
 Фиксированная настройка: 25 кПа.  
 Прочность корпуса: 10 бар.  
 Макс. рабочая температура: +110°C.  
 Пр – во: Caleffi.

Артикул		Цена, EUR.	Цена, руб.
<b>182000</b>	3/4"	<b>77</b>	7700

**Термометр-клипса**

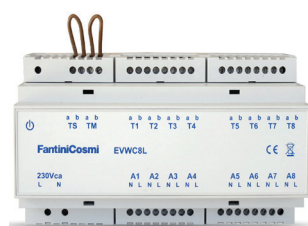

Спиртовой термометр.  
 Пластиковый корпус с обжимным держателем для быстрой установки на трубу.  
 Пр – во: Caleffi.

Артикул	Соединение	Цена, EUR.	Цена, руб.
<b>675900</b>	для труб 15-18 мм	5-50°C	<b>12</b> 1200

**Электротепловой привод**


MC10  
 Нормально закрытый.  
 Восковой стабилизатор.  
 Класс защиты: IP 54  
 Пр – во: MUT Meccanica.

Артикул	Питание	Цена, EUR.	Цена, руб.
<b>7.030.02680</b>	220В	<b>31</b>	3100

**Коммутационный модуль**


Для коммутации тепловых приводов к комнатным термостатам.  
 Класс защиты: IP 30.  
 Питание: 220 В.  
 Потреб. мощность: 5,5 Вт  
 Встроенный контроль работы циркуляционного насоса (L – без управления насосом) (R – для термостата CH110R)  
 Пр – во: Fantini Cosmi (Италия).

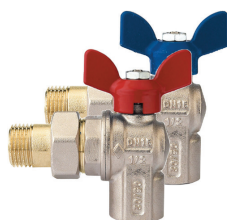
Артикул	К-во каналов	Цена, EUR.	Цена, руб.
<b>EVWC4L</b>	4 канала	<b>69</b>	6900
<b>EVWC8L</b>	8 каналов	<b>95</b>	9500
<b>EVWC4</b>	4 канала	<b>112</b>	11200
<b>EVWC8</b>	8 каналов	<b>155</b>	11500
<b>EVWC8R</b>	8 каналов	<b>165</b>	16500

**Шаровый кран с американкой**


Полнопроходной.  
 Максимальная темп – ра: +160°C.  
 Пр – во: Rubinetterie Bresciane.

Соединение: **В/Н со сгоном**  
 Ручка: **Бабочка**

Артикул	PN, бар	Цвет ручки	Цена, руб.
<b>460430</b>	1"	30 черный	<b>2615</b>

**Угловой шаровый кран с американкой**


Полнопроходной.  
 Максимальная темп – ра: +160°C.  
 Пр – во: Rubinetterie Bresciane.

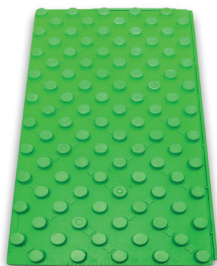
Соединение: **В/Н со сгоном**  
 Ручка: **Бабочка**

Артикул	PN, бар	Цвет ручки	Цена, руб.
<b>462406</b>	1"	30 синий	<b>2825</b>
<b>462506</b>	1"	30 красный	<b>2825</b>



подробнее...

### Пенополистирол профильный “СИСТЕМА ФОРСТЕРМ” с фиксацией трубы



Плиты из вспененного полистирола со специально выштампованными “столбиками” для удобной и безопасной фиксации греющей трубы теплого пола.

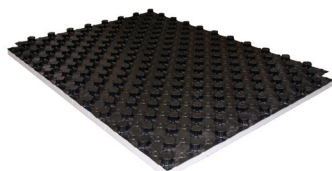
Верхний слой: жесткий полистирол.  
По краям нанесена разметка.  
Толщина теплоизоляционного слоя: 20 мм.  
Общая толщина; 40 мм.  
Шаг укладки трубы: кратно 50 мм.  
Упаковка: 10 м<sup>2</sup>.  
Пр – во: Россия.

Артикул	Размер	Цена, руб. за шт
<b>EasyFix L</b>	1,0м x 0,5м (упаковка 20 шт.)	<b>345</b>

Плита покрыта гидроизоляционной пленкой из жесткого полистирола, оберегающей пенополистирол от отсыревания. Боковые замки гарантируют надежное сцепление плит между собой. Для удобства подгонки плит под конфигурацию помещения, по бокам плит нанесена линейка.

Характеристики	Ед. измерения	Значение
Размер плиты	мм	1016*516*45
Площадь эффективная	м <sup>2</sup>	0,5
Толщина теплоизоляционного слоя	мм	23
Теплопроводность	Вт/мК	0,036
Плотность	кг/м <sup>3</sup>	40
Прочность	МН/м <sup>3</sup>	30
Шумопоглощение	Дб	23
Диаметр применяемой трубы	мм	16 – 18
Шаг укладки трубы	мм	кратно 50
Упаковка	м <sup>2</sup>	10(20 плит)
Упаковка, вес	кг	12
Упаковка, размер	мм	1130*530*610

### Маты для теплого пола



Толщина теплоизоляционного слоя: 20 мм.  
Верхнее покрытие из жесткого полистирола с замками для фиксации трубы.  
Пр – во: Россия.

Артикул	Размер	Цена, руб. за шт
<b>FT 2088</b>	1,1м x 0,8м (упаковка 10 шт.)	<b>895</b>



### Darcac ® соединительный фитинг

Патент на саморегулирующееся обжимное кольцо.

Для пластиковых и м/п труб.  
Макс. рабочее давление: 10 бар.  
Макс. рабочая темп – ра: +80°С.  
Пр – во: Caleffi.

Артикул	размер трубы	Цена, EUR.	Цена, руб.
<b>437515</b>	3/4" ЕК хром 15,0 (медь)	<b>9,5</b>	950
<b>680524</b>	3/4" ЕК	<b>9,5</b>	950
<b>681524</b>	3/4" ЕК хром 16 x 2,0	<b>10,5</b>	1050
<b>681564</b>	3/4" ЕК хром 20 x 2,0	<b>10,5</b>	1050
<b>680555</b>	3/4" ЕК	<b>9,5</b>	950
<b>681555</b>	3/4" ЕК хром 20 x 2,8	<b>10,5</b>	1050
<b>447015</b>	23р. x1,5 хром 15,0 (медь)	<b>6</b>	600
<b>681024</b>	23р. x1,5 хром 16 x 2,0	<b>7,5</b>	750
<b>681017</b>	23р. x1,5 хром 16 x 2,7	<b>7,5</b>	750

### Фитинги из PPSU для полимерных труб

Для систем радиаторного и напольного отопления



Макс. рабочее давление: 10 бар.  
Макс. рабочая темп – ра: +95°С.  
Пр – во: Blansol (Испания).

Артикул	размер трубы	Цена, руб.
<b>CAS16A</b>	Гильза 16	<b>52</b>
<b>CAS20A</b>	Гильза 20	<b>60</b>
<b>KMU16</b>	Муфта соедин. 16	<b>130</b>
<b>KMU20</b>	Муфта соедин. 20	<b>170</b>
<b>KMR2016</b>	Муфта переход. 20x16	<b>220</b>
<b>KC16</b>	Угольник 16	<b>270</b>
<b>KC20</b>	Угольник 20	<b>305</b>
<b>KT16</b>	Тройник 16x16x16	<b>340</b>
<b>KT20</b>	Тройник 20x20x20	<b>390</b>
<b>KT20166</b>	Тройник переход. 20x16x16	<b>430</b>
<b>KT20160</b>	Тройник переход. 20x16x20	<b>430</b>
<b>KT20206</b>	Тройник переход. 20x20x16	<b>430</b>



подробнее...


**BARBI Труба PE-Xa с кислородным барьером**

*Для систем водяного теплого пола*

Макс. рабочее давление: 6 бар.  
Макс. рабочая темп – ра: +95°C.  
Пр – во: Blansol (Испания).


**BARBI Труба PE-Xa с кислородным барьером**

*Для систем радиаторного отопления*

Макс. рабочее давление: 10 бар.  
Макс. рабочая темп – ра: +95°C.  
Пр – во: Blansol (Испания)

Артикул	Бухта	Цена, руб. м/п
<b>F162024</b>	16x2,0 240	<b>130</b>
<b>F162050</b>	16x2,0 500	<b>130</b>
<b>GABO PE-Xc</b>	20x2,0 200	<b>150</b>

Артикул	Бухта	Цена, руб. м/п
<b>G162210</b>	16x2,2 100	<b>145</b>
<b>G202810</b>	20x2,8 100	<b>225</b>

Труба PE-X идеально подходит для систем высокотемпературного радиаторного отопления и водяных теплых полов благодаря следующим характеристикам:

- Долговечность. Срок службы в 50 лет соизмерим со сроком службы внутренних конструкций здания. Труба "стареет" плавно и незначительно даже по прошествии срока эксплуатации.
- Надежность. Изготовлена в ЕС в соответствии с нормами DIN 4726. Способна работать в температурном режиме до 90°C в течение всего срока эксплуатации.
- Эффективность в теплых полах. Высокий коэффициент теплопроводности (0,35 Вт/м°C).
- Гибкость. Допустимый радиус изгиба – 5d. Стойкость к изломам.
- Низкая кислородная проницаемость. Степень диффузии кислорода составляет не более 0,05 г/м³ в сутки.
- Надежность соединений. Бухты 100м, 240м и 500м позволяют укладывать змеевики нужной длины без единого стыка.
- Износостойкость и неприхотливость. Не подвержена действию механической коррозии, внутренний слой устойчив к истиранию и не способствует накоплению отложений. Устойчива как к кислотной среде, так и к щелочной. Нечувствительна к "блуждающим" токам.
- Низкое гидравлическое сопротивление. Обеспечивается гладкостью внутренних стенок.
- Обладает эффектом молекулярной памяти. Выдерживает незначительные разморозки.

Характеристики	Ед. измерения	16*2,0	16*2,2	20*2,0	20*2,8
Внешний диаметр * толщина стенки	мм	<b>16*2,0</b>	<b>16*2,2</b>	<b>20*2,0</b>	<b>20*2,8</b>
Плотность	кг/м³	945			
Степень сшивки	%	> 70			
Класс использования		4 (тп до 60°C)	4 – 5 (тп + рад)	4 (тп до 60°C)	4 – 5 (тп + рад)
Кoeff. теплопроводности	Вт/м*К	0.35			
Кислородная проницаемость	г/м³*день	< 0.1			
Макс. рабочая температура*	°C	95			
Максимальное рабочее давление*	бар	8	10	6	10
Мин. радиус изгиба	d	6			
Содержание воды	л/метр	0.113	0.105	0.201	0.163
Вес	кг/м	0.092	0.096	0.126	0.152
Срок службы – гарантии	лет	50 – 15			
Бухты	пог. м	240 / 500	100	100	100

\* Параметры не применимы одновременно.

### Демпферная лента



Вспененный полиэтилен на самоклеящейся основе. Имеет полиэтиленовый фартук для гидроизоляции примыкания теплоизоляционных плит к стене.  
Пр – во: Россия.

Артикул	Цена, руб. за 25м
<b>DL 81525</b> бухта 150мм х 8мм х 25м	<b>1250</b>

### Фиксатор изгиба 90°



Материал: армированный акрил. Защита трубы на повороте трубы из коллектора в стяжку  
Пр – во: Россия

Артикул	Цена, руб.
<b>FWS1418</b> для труб 16 - 18 мм	<b>69</b>
<b>FWS20</b> для труб 20 мм	<b>94</b>

### Разделительный профиль для деформационных швов



Вспененный полиэтилен низкой плотности с жесткой ламинацией. Самоклеющаяся основа.  
Пр – во: Россия

Артикул	Размер, д х в х ш	Цена, руб.
<b>R239243</b>	1,2м х 10см х 12мм	<b>520</b>

### Гофротрубка



Защита труб в местах пересечения деформационных швов и на изгибах.  
Пр – во: Россия.

Артикул	Цена, руб. за 1 шт
<b>ZT 30016</b> для труб Ø16 L=40см	<b>18</b>

### Пластификатор



Присадка для бетона на основе жидкой резины. Придает стяжке эластичность и стойкость к температурным расширениям.  
Пр – во: Россия.

Артикул	Цена, руб. за 10л.
<b>PL 10460</b> канистра 10л	<b>2900</b>

### Станок для разматывания труб теплого пола



Использование размотчика предотвращает перекручивание и спутывание труб во время монтажа. Складной. В комплекте чехол для транспортировки.  
Пр – во: Россия.

Артикул	Цена, руб.
<b>RT 78020</b> для бухт трубы Ø16 - 20 мм	<b>11450</b>

### Фибра полипропилен



Служит для объемного микроармирования стяжки, используется как замена арматурной сетки. Применяется в помещениях неправильной формы и на больших площадях теплого пола.

Пр – во: Россия.

Артикул	Цена, руб. за упак.
<b>FV 16091</b> упаковка 3 дм³	<b>1150</b>

### Гидроизоляционная пленка



Применяется для защиты теплоизоляционных плит от влаги и конденсата.

Плотность: 200 мкм  
Пр – во: Россия

Артикул	Цена, руб. за уп.
<b>GP 30200</b> упаковка 30 м² (3*10м)	<b>895</b>

**Фиксирующая шина универсальная**


Для труб диаметрами 16–20 мм.  
Поставляется рейками по 0,5 м.  
Имеется замок для наращивания до нужной длины.  
Материал: пластик.  
Пр – во: Россия.

Артикул	Цена, руб. за шт.
<b>FOS1620-05</b> Упаковка 100 шт = 50 шт	<b>52</b>

**Дюбель - крюк**


Для труб диаметрами 10–32 мм.  
Дюбель: 8 мм х 110 мм.  
Материал: пластик.  
Пр – во: Россия.

Артикул	Цена, руб. за уп.
<b>R 265709</b> в упаковке 100 шт.	<b>1200</b>


**Гарпун скоба**

Для труб 16–20 мм  
Пр – во: Россия

Артикул	Цена, руб. за уп.
<b>KS 1620D</b> в упаковке 300 шт.	<b>936</b>


**Поворотная клипса**

Для крепления труб 16–20 на арматурную сетку диаметрами 3 мм и 4 мм.  
Материал: Пластик  
Пр – во: Россия.

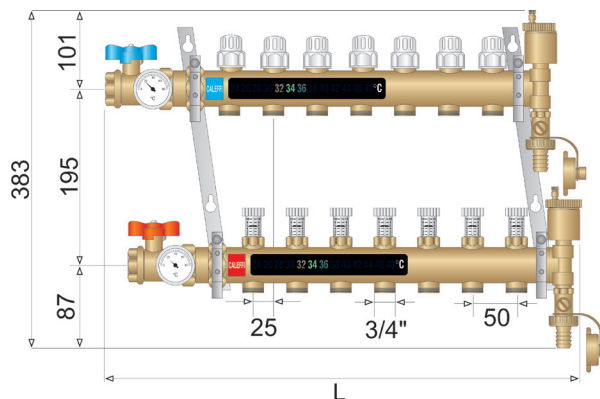
Артикул	Упаковка	Цена, руб. за уп.
<b>FSC1620-3-4</b>	15 шт.	<b>76</b>


**Винтовая клипса**

Для труб 16 – 20 мм  
Эффективная глубина: 30 мм.

Пр – во Winkler, Германия

Артикул	Цена, руб.
<b>AC1620</b> в упаковке 100 шт.	<b>2250</b>
<b>MTG1620</b> инструмент	<b>950</b>



Кол – во отводов	3	4	5	6	7	8	9	10	11	12	13
Длина, L	385	435	485	535	585	635	715	765	815	865	915

**Шкафы коллекторные**

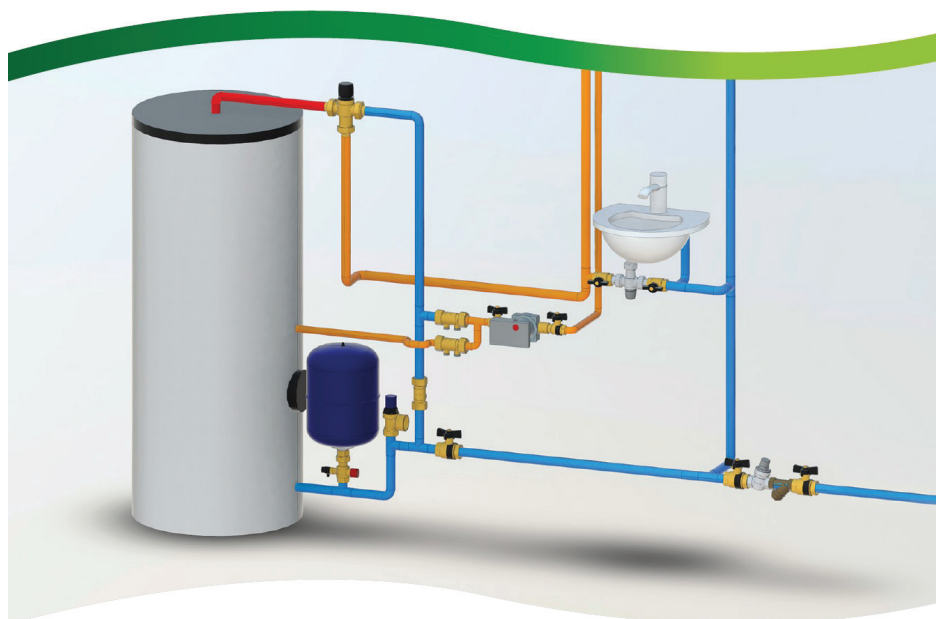
Оцинкованная сталь.  
Наружные элементы покрыты белой эмалью.  
Пр – во: Россия.


**Встраиваемые**

Артикул	В х Г х Ш, мм	Рекомендуемый коллектор, (количество выводов)	Цена, руб.
<b>ШРВ-1</b>	670x125x494	3 - 4	<b>4073</b>
<b>ШРВ-2</b>	670x125x594	5 - 6	<b>4412</b>
<b>ШРВ-3</b>	670x125x744	7 - 9	<b>5056</b>
<b>ШРВ-4</b>	670x125x894	10 - 11	<b>6122</b>
<b>ШРВ-5</b>	670x125x1044	12 - 15	<b>6959</b>
<b>ШРВ-6</b>	670x125x1194	16 - 18	<b>7582</b>
<b>ШРВ-7</b>	670x125x1344	19 - 20	<b>9810</b>

**Наружные**

Артикул	В х Г х Ш, мм	Рекомендуемый коллектор, (количество выводов)	Цена, руб.
<b>ШРН-1</b>	651x120x454	3 - 4	<b>3467</b>
<b>ШРН-2</b>	651x120x554	5 - 6	<b>3803</b>
<b>ШРН-3</b>	651x120x704	7 - 8	<b>4421</b>
<b>ШРН-4</b>	651x120x854	9 - 11	<b>5657</b>
<b>ШРН-5</b>	651x120x1004	12 - 14	<b>6399</b>
<b>ШРН-6</b>	651x120x1154	16 - 17	<b>6977</b>
<b>ШРН-7</b>	651x120x1304	18 - 20	<b>8392</b>



Подобрать редуктор давления CALEFFI можно в бесплатном мобильном приложении **DOMESTIC WATER SIZER**.



подробнее...

**Редуктор давления с блочным картриджем, с манометром**

Удобное обслуживание редуктора без демонтажа из системы. Легкая установка нужного давления по тарированной шкале.

Макс. давление на входе: 25 бар. Макс. рабочая темп – ра: +40°C, для версии "Н": +80°C. Соединения с накидной гайкой. Пр – во: Caleffi.



Артикул	Давление на выходе	Цена, EUR.	Цена, руб.
<b>535041</b>	1/2"	1-6 бар	<b>155</b> 15500
<b>535041H</b>	1/2"	1-6 бар	<b>180</b> 18000
<b>535051</b>	3/4"	1-6 бар	<b>205</b> 20500
<b>535051H</b>	3/4"	1-6 бар	<b>220</b> 22000
<b>535061</b>	1"	1-6 бар	<b>270</b> 27000
<b>535071</b>	1 1/4"	1-6 бар	<b>525</b> 52500
<b>535081</b>	1 1/2"	1-6 бар	<b>715</b> 71500
<b>535091</b>	2"	1-6 бар	<b>930</b> 93000

Все редукторы CALEFFI - мембранные, со скомпенсированным седлом. Мембрана отвечает за быстрый и точный отклик на любое изменение входного давления или расхода, гарантируя постоянное давление на выходе из редуктора как в динамике, так и в статике. Сбалансированное седло делает редуктор давления независимым от величины входного давления и обеспечивает одинаково высокую точность и надежность работы редуктора при любых коэффициентах редуцирования (как при низком, так и высоком входном давлении).

**Редуктор давления с блочным картриджем, с манометром и фильтром**

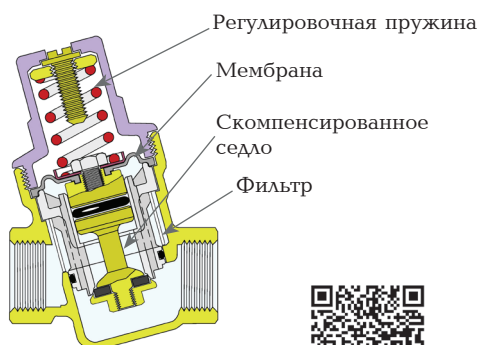
Легкая установка нужного давления по тарированной шкале.

Макс. давление на входе: 25 бар. Макс. рабочая темп – ра: +40°C. Соединения с накидной гайкой. Пр – во: Caleffi.



Картридж фильтра из нержавеющей стали в прозрачном корпусе. Размер сетки фильтра : 0,28 мм. Укомплект. запасным картриджем и ключом для обслуживания фильтра.

Артикул	Давление на выходе	Цена, EUR.	Цена, руб.
<b>535141</b>	1/2"	1-6 бар	<b>265</b> 26500
<b>535151</b>	3/4"	1-6 бар	<b>355</b> 35500



подробнее...

**Редуктор давления для холодной воды**


Мембранный.  
Наклонный латунный корпус.  
С отверстием 1/4" под манометр.  
Макс. давление на входе: 16 бар.  
**Макс. рабочая температура: +40°C.**  
Пр – во: Caleffi.

Артикул	на выходе	Цена, EUR.	Цена, руб.
<b>533441</b>	1/2"	от 1 до 6 бар	<b>53</b> 5300
<b>533451</b>	3/4"	от 1 до 6 бар	<b>55</b> 5500
<b>533461</b>	1"	от 1 до 6 бар	<b>81</b> 8100
<b>533000</b>	запасной картридж	<b>30</b>	3000

**Редуктор давления для горячей воды**


Мембранный.  
Наклонный латунный корпус.  
С отверстием 1/4" под манометр.  
Макс. давление на входе: 16 бар.  
**Макс. рабочая температура: +80°C.**  
Пр – во: Caleffi.

Артикул	на выходе	Цена, EUR.	Цена, руб.
<b>533441H</b>	1/2"	от 1 до 5,5 бар	<b>59</b> 5900
<b>533451H</b>	3/4"	от 1 до 5,5 бар	<b>61</b> 6100
<b>533461H</b>	1"	от 1 до 5,5 бар	<b>79</b> 7900
<b>533000H</b>	запасной картридж	<b>35</b>	3500


**Универсальный редуктор давления с манометром**

Мембранный.  
Латунный корпус.  
Макс. давление на входе: 25 бар.  
Макс. рабочая темп – ра: +80°C.  
Соединения ВН – ВН  
Пр – во: Caleffi.

Артикул	на выходе	Цена, EUR.	Цена, руб.
<b>536240*</b>	1/2"	от 0,5 до 6 бар	<b>165</b> 16500
<b>536241</b>	1/2"	от 0,5 до 6 бар	<b>185</b> 18500
<b>536251</b>	3/4"	от 0,5 до 6 бар	<b>250</b> 25000
<b>536261</b>	1"	от 0,5 до 6 бар	<b>290</b> 29000

\* Без манометра



подробнее...


**Универсальный редуктор давления с манометром**

Мембранный.  
Латунный корпус.  
Макс. давление на входе: 25 бар.  
Макс. рабочая темп – ра: +80°C.  
Соединения с накидной гайкой.  
Пр – во: Caleffi.

Артикул	на выходе	Цена, EUR.	Цена, руб.
<b>536041</b>	1/2"	0,5 - 6 бар	<b>190</b> 19000
<b>536051</b>	3/4"	0,5 - 6 бар	<b>225</b> 22500
<b>536061</b>	1"	0,5 - 6 бар	<b>330</b> 33000
<b>536071</b>	1 1/4"	0,5 - 6 бар	<b>580</b> 58000
<b>536081</b>	1 1/2"	0,5 - 6 бар	<b>780</b> 78000
<b>536591*</b>	2"	0,5 - 6 бар	<b>2250</b> 225000

\*Бронзовый корпус, 2 манометра.


**Редуктор давления фланцевый с двумя манометрами**

Мембранный.  
Бронзовый корпус.  
Макс. давление на входе: 16 бар.  
Макс. рабочая темп – ра: +80°C.  
Фланцевые соединения Ру 16.  
Пр – во: Caleffi.

Артикул	на выходе	Цена, EUR.	Цена, руб.
<b>536660</b>	DN65	0,5 - 6 бар	<b>4450</b> 445000

**Термостатический смеситель для гигиенического душа**


С обратными клапанами и фильтрами.

Латунный, хромированный.  
Макс. рабочее давление: 10 бар.  
Макс. рабочая темп – ра: +85°C.  
Пр – во: Caleffi.

Артикул	Температура	kvs	Цена, EUR.	Цена, руб.
<b>521714</b>	1/2"	от 30°C до 50°C	1,5	<b>185</b> 18500

**Термостатический смеситель для гигиенического душа TWR-RA(X)**


С обратными клапанами.

Встроенная защита от ожогов.  
Латунный.  
Диап. настройки: от 30°C до 60°C,  
Макс. рабочее давление: 10 бар.  
Макс. рабочая темп – ра: +110°C.  
Пр – во: MUT Meccanica Tovo.

Артикул	Соединение	kvs	Цена, EUR.	Цена, руб.
<b>7.030.01504</b>	1/2"	1,7	<b>137</b>	13700
<b>7.030.02746</b>	3/4"	2,4	<b>91</b>	9100
<b>7.030.03000</b>	1"	2,4	<b>91</b>	9100

**Термостатический смеситель для систем ГВС**


Разработан для работы в системах ГВС с контуром рециркуляции (с насосом).

Встроенная защита от ожогов.  
Латунный, хромированный.  
Макс. рабочее давление: 10 бар.  
Макс. рабочая темп – ра: +90°C.  
Пр – во: Caleffi.

Артикул	Температура	kvs	Цена, EUR.	Цена, руб.
<b>521500</b>	3/4"	от 30°C до 65°C	2,6	<b>205</b> 20500

**Термостатический смеситель для систем ГВС RAW-KVS4 25E**


Допустимо использовать в системах теплого пола площадью до 200 м².

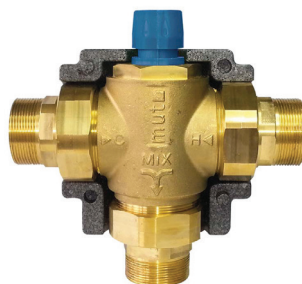
Латунный корпус.  
Макс. рабочее давление: 10 бар.  
Макс. рабочая темп – ра: +90°C.  
Пр – во: MUT Meccanica.

Артикул	Соед-ние	Температура	kvs	Цена, EUR.	Цена, руб.
<b>7.030.02169</b>	1"	от 30°C до 60°C	4	<b>145</b>	14500

**Термостатический смеситель ГВС**


Предназначен для водонагревателей накопительного типа.  
Латунный, хромированный.  
Макс. рабочее давление: 10 бар.  
Макс. рабочая темп – ра: +90°C.  
Пр – во: Caleffi.

Артикул	Температура	kvs	Цена, EUR.	Цена, руб.
<b>520440</b>	1/2"	от 40°C до 60°C	1,3	<b>131</b> 13100
<b>520540</b>	3/4"	от 40°C до 60°C	1,8	<b>139</b> 13900
<b>520640</b>	1"	от 40°C до 60°C	2,75	<b>197</b> 19700

**Термостатический смеситель для систем ГВС TWR-RAJ**


Промышленная серия.

Встроенная защита от ожогов.  
Латунный.  
Диап. настройки: от 35°C до 65°C,  
для 1 1/4" : от 30°C до 65°C  
Макс. рабочее давление: 14 бар.  
Макс. рабочая темп – ра: +110°C.  
Пр – во: MUT Meccanica Tovo.

Артикул	Соединение	kvs	Цена, EUR.	Цена, руб.
<b>7.030.01662</b>	1 1/4"	9	<b>1120</b>	112000
<b>7.030.01661</b>	1 1/2"	14	<b>1740</b>	174000
<b>7.030.01660</b>	2"	18	<b>1970</b>	197000



**Реле давления**


Чувствительный элемент с диафрагмой из нержавеющей стали.  
Допустимо на контактах: 220 В, 16 А.  
Класс защиты: IP 40.  
Температура помещения: -35 — +60°C.  
Дифференциал: 0,6 до 3 бар.  
Пр – во: Fantini Cosmi.

Артикул			Цена, EUR.	Цена, руб.
<b>B12CN</b>	1/4"	-0,2 до 8 бар	<b>97</b>	9700

**Реле защиты от сухого хода**


Чувствительный элемент с диафрагмой из нержавеющей стали.  
Допустимо на контактах: 220 В, 16 А.  
Класс защиты: IP 40.  
Температура помещения: -35 — +60°C.  
Макс. температура жидкости 120°C.  
Дифференциал: 0,1 бар.  
Пр – во: Fantini Cosmi.

Артикул			Цена, EUR.	Цена, руб.
<b>B11AN</b>	1/4"	0,15 до 1 бар	<b>131</b>	13100

**Амортизатор гидравлического удара**


Максимальная температура: 90°C.  
Максимальное давление: 10 бар.  
Латунный корпус. Хромированный.  
Пр – во: Caleffi.

Артикул		Цена, EUR.	Цена, руб.
<b>525040</b>	1/2"	<b>77</b>	7700

**Амортизатор гидравлического удара**


Максимальная температура: 90°C.  
Максимальное давление: 10 бар.  
Латунный корпус. Хромированный.  
Пр – во: Caleffi.

Артикул		Цена, EUR.	Цена, руб.
<b>525150</b>	3/4" ВР - 3/4" НР	<b>97</b>	9700

**Соленоидный клапан нормально закрытый**


Поставляется без катушки

Рабочие среды: воздух, вода, диз. топливо.

Штампованный латунный корпус.  
Внутренние детали из нерж. стали.  
Прокладки из NBR.  
Мин. рабочее давление: 0,1 бар.  
Рабочая температура: -10°C до +90°C.  
Время закрытия: 10 мсек.  
Пр – во: Fantini Cosmi.

Артикул	Мак диф. давление, бар	kvs	Цена, EUR.	Цена, руб.
<b>M23D13</b>	1/2"	20	3,0	91
<b>M23E20</b>	3/4"	20	8,4	147
<b>M23F25</b>	1"	20	9,6	165
<b>M23G35</b>	1 1/4"	10	25,2	380
<b>M23H40</b>	1 1/2"	10	30,0	405
<b>M23I50</b>	2"	10	37,2	510

**Катушка для соленоидного клапана**


Класс изоляции: F(155°C).  
Подходит для длительного режима.  
Степень защиты: IP65.  
Пр – во: Fantini Cosmi.

Артикул	Для клапанов	Напряжение	Цена, EUR.	Цена, руб.
<b>IM21M</b>	M23	220В	<b>24</b>	2400
<b>IM22</b>	M23	24В пост	<b>27</b>	2700

**Штекерный разъем для всех видов катушек**


Кабельный сальник(кабель диаметром от 6 до 8 мм).  
Пр – во: Fantini Cosmi.

Артикул	Цена, EUR.	Цена, руб.
<b>1578501</b>	<b>7</b>	700

**Кран шаровой полнопроходной с электроприводом**


Оснащен системой защиты от заклинивания "Smart automatic unlock"  
Тип привода: SPDT, 220В  
Время откр/закр 15 сек.  
Рабочая темп – ра: от +5°C до +90°C  
Макс. раб давление: 10 Бар  
Класс защиты: IP40  
Длина кабеля: 1м  
Пр – во: MUT Meccanica.

Артикул	Соединение	Цена, EUR.	Цена, руб.
<b>7.030.01859</b>	1/2" ам	<b>165</b>	16500
<b>7.030.01861</b>	3/4" ам	<b>170</b>	17000
<b>7.030.01863</b>	1" ам	<b>175</b>	17500

**Шаровые краны**

Серия EXPO.  
 Полнопроходные.  
 Максимальная темп – ра: + 160°C.  
 Пр – во: Rubinetterie Bresciane.



Соединение: **В/В**  
 Ручка: **Бабочка**

Артикул	PN, бар	Упаковка, шт	Цена, руб.
<b>182004</b>	1/2"	30	<b>820</b>
<b>182005</b>	3/4"	30	<b>1310</b>
<b>182006</b>	1"	30	<b>1935</b>

**Шаровые краны с разъемным соединением**

Серия EXPO.  
 Полнопроходной.  
 Максимальная темп – ра: + 160°C.  
 Пр – во: Rubinetterie Bresciane.



Соединение: **В/Н со сгоном**  
 Ручка: **Бабочка (для 1 1/4" рычаг)**

Артикул	PN, бар	Упаковка, шт	Цена, руб.
<b>460425</b>	1/2"	30	<b>1080</b>
<b>460427</b>	3/4"	30	<b>1705</b>
<b>460430</b>	1"	30	<b>2615</b>
<b>460435</b>	1 1/4"	25	<b>4325</b>

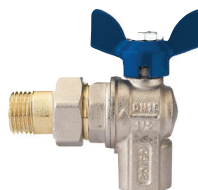


Соединение: **В/В**  
 Ручка: **Рычаг**

Артикул	PN, бар	Упаковка, шт	Цена, руб.
<b>180004</b>	1/2"	30	<b>860</b>
<b>180005</b>	3/4"	30	<b>1305</b>
<b>180006</b>	1"	30	<b>1935</b>
<b>180007</b>	1 1/4"	25	<b>3220</b>
<b>180008</b>	1 1/2"	25	<b>2300</b>
<b>180010</b>	2"	25	<b>7270</b>

**Угловые шаровые краны с разъемным соединением**

Серия EXPO.  
 Полнопроходной.  
 Максимальная темп – ра: + 160°C.  
 Пр – во: Rubinetterie Bresciane.



Соединение: **В/Н со сгоном**

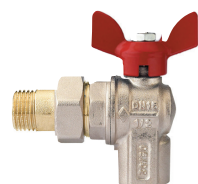
Ручка: **Бабочка СИНЕГО цвета**

Артикул	PN, бар	Упаковка, шт	Цена, руб.
<b>462404</b>	1/2"	30	<b>1355</b>
<b>462405</b>	3/4"	30	<b>1830</b>
<b>462406</b>	1"	30	<b>2825</b>



Соединение: **В/Н**  
 Ручка: **Бабочка**

Артикул	PN, бар	Упаковка, шт	Цена, руб.
<b>182104</b>	1/2"	30	<b>885</b>
<b>182105</b>	3/4"	30	<b>1390</b>
<b>182106</b>	1"	30	<b>2090</b>



Ручка: **Бабочка КРАСНОГО цвета**

Артикул	PN, бар	Упаковка, шт	Цена, руб.
<b>462504</b>	1/2"	30	<b>1355</b>
<b>462505</b>	3/4"	30	<b>1830</b>
<b>462506</b>	1"	30	<b>2825</b>



Соединение: **В/Н**  
 Ручка: **Рычаг**

Артикул	PN, бар	Упаковка, шт	Цена, руб.
<b>180104</b>	1/2"	30	<b>960</b>
<b>180105</b>	3/4"	30	<b>1430</b>
<b>180106</b>	1"	30	<b>2090</b>
<b>180108</b>	1 1/2"	25	<b>4970</b>
<b>180110</b>	2"	25	<b>7730</b>

**Кран шаровой для стиральных машин**

Хромированный.  
 Серия EROSFER.  
 Полнопроходные.  
 Рабочая темп – ра: – 10°C + 90°C.  
 Пр – во: Rubinetterie Bresciane.



Артикул	PN, бар	Упаковка, шт	Цена, руб.
<b>494104</b>	1/2"x3/4"	30	<b>1105</b>


**Краны с дисковым затвором:**

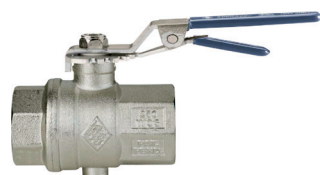
- **Стойкость к заморозке.** Отсутствие застойных зон позволяет полностью удалить воду из крана.
- **Регулирование потока.** Конструкция ручки позволяет фиксировать ее в нескольких положениях.
- **Отсутствие гидроудара** при открытии и закрытии за счет плавного уменьшения потока.

**Краны с дисковым затвором**


Серия EUROFLY  
 Полнопроходные.  
 Рабочая темп – ра: – 10°C + 130°C.  
 Пр – во: Rubinetterie Bresciane.

Соединение: **В/В**

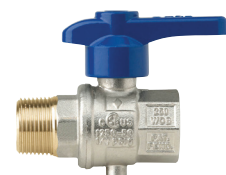
Артикул	PN, бар	Упаковка, шт	Цена, руб.
<b>60000104</b>	1/2"	16 50	<b>1205</b>
<b>60000105</b>	3/4"	16 25	<b>1455</b>
<b>60000106</b>	1"	16 20	<b>1840</b>



Соединение: **В/В**

Ручка: **Рычаг с фиксацией промежуточных положений**

Артикул	PN, бар	Упаковка, шт	Цена, руб.
<b>60000008</b>	1 1/2"	16 10	<b>4560</b>



Соединение: **В/Н**

Артикул	PN, бар	Упаковка, шт	Цена, руб.
<b>60030104</b>	1/2"	16 50	<b>1270</b>
<b>60030106</b>	1"	16 20	<b>2120</b>


**Краны с дисковым затвором**

Серия EUROFLY  
 Полнопроходные.  
 Рабочая темп – ра: – 10°C + 130°C.  
 Пр – во: Rubinetterie Bresciane.

Соединение: **В/Н со сгоном**

Артикул	PN, бар	Упаковка, шт	Цена, руб.
<b>60050004</b>	1/2"	16 50	<b>1630</b>
<b>60050005</b>	3/4"	16 25	<b>2165</b>
<b>60050006</b>	1"	16 20	<b>2945</b>


**Краны с дисковым затвором для радиаторов**

Серия EUROFLY  
 Полнопроходные.  
 Рабочая темп – ра: – 10°C + 130°C.  
 Пр – во: Rubinetterie Bresciane.

Соединение: **В/Н со сгоном**

Артикул	PN, бар	Упаковка, шт	Цена, руб.
<b>60050104</b>	1/2"	16 50	<b>1630</b>
<b>60050105</b>	3/4"	16 25	<b>2165</b>


**Краны с дисковым затвором поливочный**

Серия FLY  
 Полнопроходные.  
 Рабочая темп – ра: – 10°C + 100°C.  
 Пр – во: Rubinetterie Bresciane.

Соединение: **НР/штуцер**

Артикул	PN, бар	Упаковка, шт	Цена, руб.
<b>60070005</b>	3/4"	16 15	<b>2300</b>


**Фильтры сетчатые наклонные**

Полнопроходной.  
 Корпус: латунь.  
 Максимальная темп – ра: + 100°C.  
 Пр – во: Rubinetterie Bresciane.

Артикул	PN, бар	Упаковка, шт	Цена, руб.
<b>1100004</b>	1/2"	16 20	<b>785</b>
<b>1100005</b>	3/4"	16 20	<b>1200</b>
<b>1100006</b>	1"	16 20	<b>1890</b>
<b>1100007</b>	1 1/4"	16 15	<b>2900</b>
<b>1100008</b>	1 1/2"	16 10	<b>3680</b>
<b>1100010</b>	2"	16 4	<b>5980</b>

# Распродажа

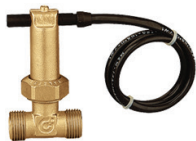
## Предохранительный клапан



Мембранный.  
Соединение: В—В.  
Увеличенный диаметр сброса.  
Макс. давление открытия: +10%.  
Мин. давление закрытия: -20%.  
Макс. рабочая температура: +110°C.  
Прочность корпуса: Ру10.  
Пр—во: Caleffi.

Артикул			Цена, руб.
527630 EST	1" x 1 1/4"	3 бар	7900
527640 EST	1" x 1 1/4"	4 бар	7900
527660 EST	1" x 1 1/4"	6 бар	7900
527730 EST	1 1/4" x 1 1/2"	3 бар	8900
527740 EST	1 1/4" x 1 1/2"	4 бар	8900
527750 EST	1 1/4" x 1 1/2"	5 бар	8900
527760 EST	1 1/4" x 1 1/2"	6 бар	8900

## Датчик потока



Электромагнитные контакты.  
На контактах: 220В, 2А.  
Прочность корпуса: 6 бар.  
Макс. рабочая температура: +100°C.  
Пр—во: Caleffi.

Артикул	Расход открытия/закр., л/час	Цена, руб.
315500	3/4" 456/348	3400

## Предохранительное реле макс. давления



Реле максимального давления с ручной перезарядкой.  
На контактах: 250В, 16А.  
Класс защиты: IP40.  
Макс. рабочая температура: +110°C.  
Прочность корпуса: Ру 15.  
Пр—во: Caleffi.

Артикул	Цена, руб.
625000 1/4" установка от 1 до 5 бар	2100

## 3-х ходовой зонный клапан. Серия Серия SF 20 (клапан приоритета бойлера)

Специальное исполнение для установки под настенные котлы

Сервопривод on\off с возвратной пружиной.



Муфтовый латунный.  
Макс. рабочее давление: 10 бар.  
Макс. рабочая темп—ра: +110°C.  
Напряжение питания: 220 В.  
Время открытия: 10 сек.  
Время закрытия: 6 сек.  
Пр—во: MUT Meccanica.

Артикул	Соед-ние	kvs	Цена, руб.
7.030.03070	3/4" нр	12,6	6700

## Термометры



Биметаллические.  
Шкала: 0 ... +120°C.  
Длина погружной гильзы: 45 мм.  
Класс точности: УНИ 2.  
Пр—во: Caleffi.

Артикул	подключение	Цена, руб.
688000 1/2" Ø80 мм	тыльное	850
688101 1/2" Ø60 мм	нижнее	1500

## Термоманометры



Класс точности:  
термометр: УНИ 2  
манометр: УНИ 2,5.  
Укомплектованы клапаном—отсекателем.  
Диаметр: 80 мм.  
Пр—во: Caleffi.

Артикул	подключение	Цена, руб.
503160 1/2" 6 бар 120°C	нижнее	2500


**DIRTMAGMINI ®**  
**Дешламатор из технополимера**

Компактное устройство для установки на горизонтальных, вертикальных и угловых трубопроводах.  
 Макс. рабочее давление: 3 бар.  
 Макс. рабочая температура: +90°C.  
 Пр – во: Caleffi.



Запатентованная комбинация дешламатора, сетчатого фильтра и магнитного уловителя.

Артикул	Рекомендуемый расход, м³/ч	Цена, руб.
545000*	3/4"	1,3 6500

**Регулятор перепада давления прямого действия**

Автоматический балансирующий клапан. Поддерживает постоянный дифференциал давлений между двумя точками контура гидравлических системах с изменяющимися расходами.



Латунный, в теплоизоляции. Аналог DANFOSS ASV – PV  
 Точность: ± 15%.  
 Макс. рабочее давление: 16 бар.  
 Раб. температура: –20°C +120°C.  
 Максимальное дифференциальное давление на мембране: 6 бар.  
 Пр – во: Caleffi.

Артикул	Диапазон настройки	Цена, руб.
140340	1/2" 5-30 кПа	10850
140350	3/4" 5-30 кПа	12950
140360	1" 5-30 кПа	15750
140440	1/2" 25-60 кПа	10850
140450	3/4" 25-60 кПа	12950
140460	1" 25-60 кПа	15750

**Балансирующий клапан-партнер**


Седельный балансирующий клапан. Латунный, в теплоизоляции. Аналог DANFOSS ASV – 1  
 Точность: ± 15%.  
 Макс. рабочее давление: 16 бар.  
 Раб. температура: –20°C +120°C.  
 Пр – во: Caleffi.

Артикул	KVs, м³/ч	Цена, руб.
142140	1/2" 0,32 - 2,96	4800
142150	3/4" 0,47 - 4,35	5200
142160	1" 0,88 - 6,52	5850


**DISCAL ® Сепаратор воздуха фланцевый**

Стальной корпус.  
 Макс. рабочее давление: 10 бар.  
 Макс. рабочая температура: +110°C.  
 Пр – во: Caleffi.

Артикул	расход, м³/ч	Цена, руб.
551060	DN65	79600
551080	DN80	99600
551082	DN80 в теплоиз.	95760
551102	DN100 в теплоиз.	103950


**DIRTMAG ®**  
**Грязеуловитель магнитный фланцевый**

Внутренняя сетка из нерж. стали. Стальной корпус.  
 Макс. рабочее давление: 10 бар.  
 Макс. рабочая температура: +110°C.  
 Пр – во: Caleffi.

Артикул	расход, м³/ч	Цена, руб.
546610	DN100 в теплоиз.	81000


**Гидравлический разделитель резьбовой**

Укомплектован воздухоудалителем, сливным краном, накидными гайками. Стальной корпус.  
 Макс. рабочее давление: 10 бар.  
 Макс. рабочая температура: +110°C.  
 Пр – во: Caleffi.

Артикул	расход, м³/ч	Цена, руб.
548006	1" 2,5 в теплоиз.	24500


**Гидравлический разделитель фланцевый**

Укомплектован воздухоудалителем и сливным краном. Стальной корпус.  
 Макс. рабочее давление: 10 бар.  
 Макс. рабочая температура: +110°C.  
 Пр – во: Caleffi.

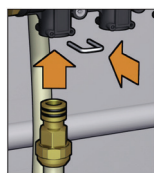
Артикул	расход, м³/ч	Цена, руб.
548050	DN50 9	64000
548080	DN80 28	97000
548082	DN80 28 в теплоиз.	105000
548100	DN100 56	107000
548102	DN100 56 в теплоиз.	115000

### Пара распределительных коллекторов из технопластика, в сборе

Коллектор подачи - со встроенными совмещенными регуляторами расхода и расходомерами  
коллектор обратки - с термостатическими клапанами и возможностью ручной регулировки.



подробнее...



Подключение труб теплого пола осуществляется через коннекторы, которые входят в комплект. Сначала, в удобном месте с помощью ключей, коннектор устанавливается на трубу. Затем он легко подключается к коллектору без использования инструмента.

Для систем водяных теплых полов.  
Материал: полиамид, армированный стекловолокном  
Макс. рабочее давление: 4 бар.  
Макс. рабочая температура: +60°C.  
Расстояние между выводами: 50 мм.

В комплекте:  
– кронштейны;  
– воздухоудалители;  
– сливные краны;  
– шаровые краны;  
– термометры.

Пр – во: Caleffi.

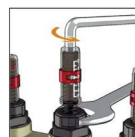
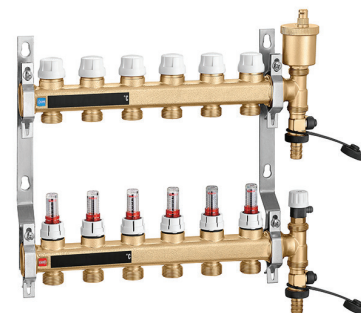
Артикул	Кол-во	выводов	Цена, руб.
6716C1	1"	3 x 3/4" евроконус	18200
6716D1	1"	4 x 3/4" евроконус	20500
6716E1	1"	5 x 3/4" евроконус	22800
6716F1	1"	6 x 3/4" евроконус	25100
6716G1	1"	7 x 3/4" евроконус	27400
6716H1	1"	8 x 3/4" евроконус	29700
6716I1	1"	9 x 3/4" евроконус	32000
6716L1	1"	10 x 3/4" евроконус	34300
6716M1	1"	11 x 3/4" евроконус	36600
6716N1	1"	12 x 3/4" евроконус	38900

### Пара распределительных коллекторов из латуни, в сборе

Коллектор подачи - со встроенными совмещенными регуляторами расхода и расходомерами  
коллектор обратки - с термостатическими клапанами.



подробнее...



Регуляторы расхода обслуживаемые.  
При необходимости их можно промыть и почистить без остановки работы коллектора и его опорожнения.

Для систем водяных теплых полов.  
Материал: латунь.  
Макс. рабочее давление: 6 бар.  
Рабочая температура: 5 – 60°C.  
Расстояние между выводами: 50 мм.

В комплекте:  
– кронштейны;  
– воздухоудалители;  
– сливные краны;  
– термометры.

Пр – во: Caleffi.

Артикул	Кол-во	выводов	Цена, руб.
6646C1	1"	3 x 3/4" евроконус	11000
6646D1	1"	4 x 3/4" евроконус	13600
6646E1	1"	5 x 3/4" евроконус	16100
6646F1	1"	6 x 3/4" евроконус	18600
6646G1	1"	7 x 3/4" евроконус	21100
6646H1	1"	8 x 3/4" евроконус	23600
6646I1	1"	9 x 3/4" евроконус	26100
6646L1	1"	10 x 3/4" евроконус	28600
6646M1	1"	11 x 3/4" евроконус	31100
6646N1	1"	12 x 3/4" евроконус	33600

ТРУБНЫЕ СОЕДИНЕНИЯ СМ. НА СТР. 27

### Пара распределительных коллекторов 1 1/4"

Коллектор подачи - со встроенными совмещенными регуляторами расхода и расходомерами  
коллектор обратки - с термостатическими клапанами и  
возможностью ручной регулировки.



Для систем водяных теплых полов.  
Латунные.  
Макс. рабочее давление: 10 бар.  
Макс. рабочая температура: +80°C.  
Расстояние между выводами: 50 мм.  
Пр – во: Caleffi.

Артикул	Кол-во	выводов	Цена, руб.
668735S1	1 1/4"	3 x 3/4" евроконус	7500
668745S1	1 1/4"	4 x 3/4" евроконус	9500
668755S1	1 1/4"	5 x 3/4" евроконус	11500

### Пара распределительных коллекторов для радиаторов

Коллектор подачи - с запорными клапанами,  
коллектор обратки - с термостатическими клапанами.



Для лучевой разводки радиаторов и конвекторов.  
Латунные.  
Макс. рабочее давление: 10 бар.  
Макс. рабочая температура: +110°C.  
Расстояние между выводами: 50 мм.  
Пр – во: Caleffi.

Артикул	Кол-во	выводов	Цена, руб.
663735	1 1/4"	3 x 3/4" евроконус	8500
663745	1 1/4"	4 x 3/4" евроконус	11000
663755	1 1/4"	5 x 3/4" евроконус	13500

### Распределительный коллектор



Латунный.  
Макс. раб. давление: 10 бар.  
Макс. раб. температура: +110°C.  
Пр – во: Caleffi.

Артикул	Кол-во	выводов	Цена, руб.
592647	1"	4 x 1/2"вр	700

### Регулятор перепада давления для распределительных коллекторов

Автоматический балансирующий клапан.



При наличии нескольких коллекторов в системе стабилизирует перепад давлений на входе в каждый коллектор, упрощая настройку и улучшая работу коллекторов.

Точность: ± 15%.  
Макс. рабочее давление: 16 бар.  
Раб. температура: -10°C +120°C.  
Пр – во: Caleffi.

Артикул	Диаметр	Диапазон настройки	Цена, руб.
140300	1"	5-30 кПа	15500

### Электротепловой привод



Нормально закрытый.  
Восковой стабилизатор.  
Класс защиты: IP 44  
Потребляемая мощность: 3 Вт.  
Пр – во: Caleffi.

Артикул	Время открытия	Питание	Цена, руб.
656104	120 сек	24В	2500

### Торцевые фитинги



Латунные.  
Пр – во Caleffi.

Артикул	Соединение	Цена, руб.
599370	заглушка 1 1/4" вн	700
599573	переходник 1 1/4 вн x 3/8 вн	900
599474	переходник 1 1/4 вн x 1/2 вн x 1/2 вн	1300



### Пара кронштейнов

С горизонтальным смещением для удобства прокладки труб.  
Пр – во: Caleffi.

Артикул	Цена, руб.
658100 Для коллекторов серий 650,663,668	2100
658200 Для коллекторов серии 354	2100



подробнее...

**Смесительный узел для теплого пола**

Заводская сборка узла регуляции.

**Для коллекторов 1" серии 662, 664 и 671.**

Для погодозависимого управления низкотемпературными контурами.

В комплекте:

- 3-х ход. клапан с сервоприводом;
- Привод 220В, 3-х поз., 00, 50 сек;
- регулятор с функцией блокировки;
- насос Grundfos;
- защита от перегрева;
- манометр;

Макс. темп-ра в контуре: +60°C.  
 Макс. темп-ра на входе: +90°C.  
 Макс. рабочее давление: 6 бар.  
 Макс. содержание гликоля: 30%.

Пр-во: Caleffi.



Артикул	Соединен.	Насос	Цена, руб.
<b>181520</b>	1 1/4"-1 1/4"	UPM3 25-70	<b>31700</b>

**Смесительный узел для теплого пола**

Заводская сборка узла регуляции

**для коллекторов 1 1/4" серий 668 и 668..S1.**

Термостатическая регуляция по фиксированной температуре.

В комплекте:

- термостатический клапан;
- насос Grundfos;
- защита от перегрева полов;
- 2 термометра;
- манометр;
- 2 отсечных шаровых крана;
- перепускной байпасный клапан для

прямого подключения к радиаторной системе.

Диапазон регуляции температуры в системе теплых полов: от +20° до +55°C.  
 Макс. рабочая температура: +100°C.  
 Макс. рабочее давление: 10 бар.

Пр-во: Caleffi.



Артикул	Соединен.	Насос	Цена, руб.
<b>172521</b>	3/4"-1 1/4"	UPS 25-60	<b>42500</b>
<b>364377</b>	1 1/4"-1 1/4"	соединительный комплект	<b>1400</b>

Насос UPS 25-60 может быть заменен на: UPS 25-80, UPM3 25-70, UPML 25-105.  
 См. стр. 105

**MULTIBOX**  
**Смесительный узел для одного контура теплого пола**

Запитывается от системы радиаторного отопления.



=



Одновременная или выборочная регуляция:  
 - температуры теплоносителя (RTL)  
 - температуры воздуха в помещении (ТА)

Встраивается в стену.  
 Размер: 120мм x 140мм x 60 мм (глубина)  
 Декоративная крышка в комплекте.

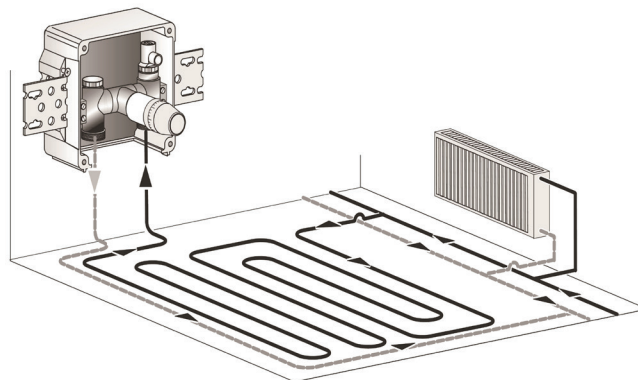
Подключение для труб: 3/4" Евроконус.  
 Макс. длина контура: 100 м.  
 Макс. рабочее давление: 10 бар.  
 Макс. рабочая температура: +90°C.

Пр-во: U.S.H. - Innovationen (Германия).

Чтобы избежать порчи изделия во время строительных работ встраиваемая (1) и накладная (2) части поставляются отдельно.

Артикул		Цена, руб.
<b>1100.00</b>	Базовый комплект (1)	<b>4700</b>
<b>1141.50</b>	Регулирующий комплект (2)	<b>5300</b>
<b>ИТОГО: Комплект MULTIBOX:</b>		<b>10000</b>

**Схема подключения клапана MULTIBOX**





### ALLFORM 2x8

Рулонный водяной теплый пол

Толщина пирога системы ALLFORM - 25 мм.  
Из них 10 мм - теплоизоляция, 10 мм - толщина трубы и сетки и 5 мм - стяжка.  
В качестве стяжки используются самовыравнивающиеся стяжки, пригодные для систем теплых полов.



Трубы закреплены на ПЕ основе, сверху покрыты медной сеткой.  
Трубы: PE-RT 8 x 1,0  
Два интегрированных контура со встречным движением теплоносителя.  
Длина подводки: 3 м  
Макс. рабочее давление: 5 бар.  
Макс. рабочая температура: +70°C.

Пр – во: U.S.H. – Innovationen (Германия).

Артикул	Размер рулона	Площадь обогрева	Цена, руб.
<b>3390.25</b>	1м x 3,1м	2,5 м <sup>2</sup>	<b>3125</b>
<b>3390.35</b>	1м x 4,5м	3,5 м <sup>2</sup>	<b>4375</b>

### Vario-Design 2x8

Смесительный узел для ALLFORM

Запитывается от системы радиаторного отопления.



Одновременная регулировка:  
– температуры теплоносителя (RTL)  
– температуры воздуха в помещении (TA)  
– расхода теплоносителя.  
Встраивается в стену.  
Размер: 300мм x 220мм x 60 мм (глубина)  
Декоративная крышка в комплекте.  
Макс. рабочее давление: 10 бар.  
Макс. рабочая температура: +90°C.

Пр – во: U.S.H. – Innovationen (Германия).

Артикул	можно подключить:	Цена, руб.
<b>2248.01</b>	1 рулон до 3,5 м <sup>2</sup>	<b>2950</b>
<b>2248.02</b>	2 рулона до 7,0 м <sup>2</sup>	<b>3350</b>

### Переходники для ALLFORM



Для подключения системы ALLFORM к коллекторам CALEFFI и MULTIBOX и для соединения труб PERT между собой.  
Макс. рабочее давление: 10 бар.  
Макс. рабочая температура: +90°C.

Пр – во: U.S.H. – Innovationen (Германия).

Артикул	Цена, руб.
<b>2234.28</b> 3/4" ЕК x 2xPE-RT 8	<b>1150</b>
<b>2234.08</b> 2xPE-RT 8	<b>540</b>



### Якорная скоба

Для труб 16 – 20 мм  
Поставляются кассетами по 30 шт для удобной зарядки такера.  
Пр – во Winkler, Германия

Артикул	Цена, руб.
<b>R2</b> в упаковке 300 шт.	<b>1500</b>

### Инструмент (Такер)

Артикул	Цена, руб.
<b>TAKombi</b> высота 920мм	<b>27000</b>

### Разделительный профиль для деформационных швов



Поддерживает демпферную ленту в вертикальном положении  
Самоклеющаяся основа.  
Материал: пластик.  
Пр – во: Winkler, Германия

Артикул	Цена, руб.
<b>DFP</b> длина рейки 2м	<b>300</b>

### Фиксирующая шина WINKLER Technik



Для труб диаметром 20 мм.  
Поставляется рейками по 2 м.  
Имеется клеевой слой для крепления к теплоизоляции.  
Материал: пластик.  
Пр – во: Winkler, Германия.

Артикул	Цена, руб.
<b>ZS20TK</b> Упаковка 10 шт = 20 пм	<b>90</b>



### Крепежная скоба для фиксирующих шин

Эффективная глубина: 30 мм  
Пр – во Winkler, Германия

Артикул	Цена, руб.
<b>2040</b> в упаковке 100 шт.	<b>100</b>


**Ручной воздухоотводчик**

Уплотнитель из ПТФЕ на резьбе  
 Макс. рабочее давление: 10 бар.  
 Макс. рабочая температура: +90°C.  
 Пр – во: Caleffi.

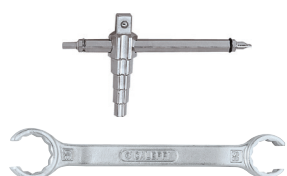
Артикул		Цена, руб.
<b>505531</b>	3/8" нар	<b>200</b>
<b>505541</b>	1/2" нар	<b>250</b>
<b>337231</b>	3/8" нар со сливом	<b>350</b>


**AERCAL®  
 Автоматические воздухоотводчики**

Для чугунных и алюминиевых радиаторов.

С гидроскопическим колпачком.  
 Латунный, хромированный.  
 Прочность корпуса: 10 бар.  
 Макс. рабочее давление: 6 бар.  
 Макс. рабочая темп – ра: +110°C.  
 Пр – во: Caleffi.

Артикул	Соединение	Цена, руб.
<b>507611</b>	1" правая резьба	<b>850</b>
<b>507621</b>	1" левая резьба	<b>850</b>
<b>504401</b>	1/2"	<b>1550</b>
<b>504621</b>	1" левая резьба	<b>1550</b>


**Ключи для радиаторных вентилей**

Ключ для "американок".  
 Ключ для "шестигранников".  
 Ключ для крана Маевского.  
 Штуцер под "трещетку".  
 Пр – во Caleffi.

Артикул		Цена, руб.
<b>387127</b>	для американок от 3/8" до 1"	<b>8750</b>
<b>387100</b>	рожковый для гаек 26 и 30 мм	<b>3300</b>


**Декоративные накладки**

Закрывают место ввода труб в стену или в пол.  
 Пластиковые, белые.  
 Пр – во: Winkler

Артикул	для труб	Цена, руб.
<b>ROSW16</b>	одинарная Ø16 мм	<b>20</b>
<b>HRDC50</b>	двойная Ø15 мм 50 мм	<b>30</b>


**Нижние гарнитуры**

Латунные, хромированные.  
 Макс. рабочее давление: 10 бар.  
 Макс. рабочая темп – ра: +110°C.  
 Пр – во: Caleffi.

Артикул	подсоединение	Цена, руб.
<b>301041</b>	1/2" нр x 3/4"ЕК прямая	<b>1500</b>
<b>301141</b>	1/2" нр x 3/4"ЕК угловая	<b>1500</b>
<b>301241</b>	1/2" нр x 3/4"ЕК прямая с байпасом	<b>1900</b>
<b>301052</b>	3/4" ЕК x 3/4"ЕК прямая	<b>1500</b>
<b>301152</b>	3/4" ЕК x 3/4"ЕК угловая	<b>1500</b>


**Комплект вставок под ЕК**

Для перехода с 3/4" евроконус, на 3/4" трубную наружную резьбу.  
 Пр – во: Caleffi.

Артикул	Цена, руб.
<b>R39415</b>	<b>120</b>

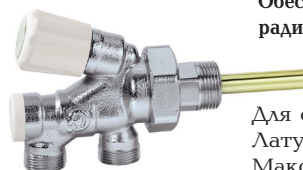

**Двойной угловой верхний термостатический вентиль**

Латунный, хромированный.  
 Макс. рабочее давление: 10 бар.  
 Макс. рабочая темп – ра: +100°C.  
 Пр – во: Caleffi.

Артикул	соед-ние	Цена, руб.
<b>224402</b>	1/2"	<b>1450</b>

**Боковой термостатический узел**

С термостатической опцией.  
 Обеспечивает нижний подвод труб к радиаторам с боковым подключением.



Для одно – и двухтрубных систем.  
 Латунный, хромированный.  
 Макс. рабочее давление: 10 бар.  
 Макс. рабочая темп – ра: +110°C.  
 Пр – во: Caleffi.

Артикул	к радиатору	к трубам	Цена, руб.
<b>455400</b>	1/2"	23 р. 1,5	<b>3500</b>


**Переходник**

Хромированная латунь.  
 Пр – во: Caleffi.

Артикул	Цена, руб.
<b>383151</b> 23 р. 1,5 x 3/4" евроконус	<b>350</b>


**Радиаторные вентили**

Латунные, хромированные.  
 Макс. рабочее давление: 10 бар.  
 Макс. рабочая темп-ра: +110°C.  
 Пр-во: Caleffi.

Артикул	соед-ние	тип	Цена, руб.
<b>С преднастройкой</b>			
421402	1/2"	угловой	1150
422402	1/2"	прямой	1150
<b>Термостатические</b>			
401402	1/2"	угловой	900
401500	3/4"	угловой	1450
402402	1/2"	прямой	900
402500	3/4"	прямой	1450
402603	1"	прямой	3100
<b>Ручные</b>			
411402	1/2"	угловой	800
412402	3/4"	прямой	800
<b>Нижние, запорные</b>			
431402	1/2"	угловой	700
432402	1/2"	прямой	700
432503	3/4"	прямой	1300
432603	1"	прямой	2500


**Радиаторные вентили с подключением "конус"**

Латунные, хромированные.  
 Макс. рабочее давление: 10 бар.  
 Макс. рабочая темп-ра: +110°C.  
 Пр-во: Caleffi.

Артикул	соед-ние	Цена, руб.
<b>Термостатические</b>		
338402	1/2" x 23p.1,5	угловой 850
339402	1/2" x 23p.1,5	прямой 850
<b>Ручные</b>		
341402	1/2" x 23p.1,5	прямой 750
<b>Нижние, запорные</b>		
342402	1/2" x 23p.1,5	угловой 650


**Термостатическая головка**

Жидкостный термозлемент.  
 Настройка тем-ры: от 0°C до 28°C.  
 Посадочное место: Heimeier (M30x1,5).  
 Возможность ограничения и блокировки тем-ры.  
 С адаптером.  
 Пр-во: Caleffi.

Артикул	Цена, руб.
200000	1100
204000	EU design 990
201000	с выносным датчиком, 2 м 4250
472000	с дистанционным управлением, 2м 14900
F36077	адаптер M30x1,5 200


**Комплект т/с вентилей с термоголовкой**

221402+204000+432402 (прямой)  
 220402+204000+431402 (угловой)

Латунный, хромированный.  
 Макс. рабочее давление: 10 бар.  
 Макс. рабочая темп-ра: +110°C.  
 Пр-во: Caleffi.

Артикул	к радиатору	Цена, руб.
КИТ 4221402	1/2" прямой	2500
КИТ 4220402	1/2" угловой	2500


**Комплект ручных вентилей**

411402+431402 (угловой)  
 412402+432402 (прямой)  
 402402+432402 (т/с, прямой)

Латунный, хромированный.  
 Макс. рабочее давление: 10 бар.  
 Макс. рабочая темп-ра: +110°C.  
 Пр-во: Caleffi.

Артикул	к радиатору	Цена, руб.
411431	1/2" угловой	1500
412431	1/2" прямой	1500
КИТ 402432	1/2" т/с, прямой	1550

ТРУБНЫЕ СОЕДИНЕНИЯ СМ. НА СТР. 27



### SEPCOLL® Коллектор со встроенным гидравлическим разделителем

Межосевое расстояние: 125 мм.  
В комплекте:  
– теплоизоляционный кожух.  
Макс. рабоч. давление: 6 бар.  
Макс. рабоч. темп-ра: +110°C.  
Пр-во: Caleffi.

Артикул	Ввод от котла	Выводы на контуры	Цена, руб.
<b>559221</b>	1"вр от котла + 2 x 1 1/2"вр + 1"вр,	до 40 кВт	<b>31000</b>
<b>559231</b>	1 1/4"вр от котла + 4 x 1 1/2"вр,	до 50 кВт	<b>48000</b>

### Коллектор Sinus 80/60 UN в сборе

Для быстрого монтажа смесительных групп



Мощность: до 70 кВт.  
Межосевое расстояние: 125мм  
Макс. рабочее давление: 6 бар.  
Макс. температура: +110°C.  
Пр-во: Sinus Verteiler (Германия)

Артикул	Ввод от котла	Выводы на контуры	Цена, руб.
<b>9-10-454</b>	1 1/2" нар	4 x 1 1/2" ам с кронш. и теплоиз	<b>7500</b>
<b>9-10-404</b>	1 1/2" нар	4 x 1 1/2" ам	<b>4500</b>

### Коллектор котловой 140 кВт

Для быстрого монтажа смесительных групп



Межосевое расстояние: 125 мм.  
Макс. рабочее давление: 6 бар.  
Макс. температура: +110°C.  
В комплекте:  
– теплоизоляционный кожух,  
– настенные кронштейны.  
– загрушка 2" с прокладкой  
Пр-во: Caleffi.

Артикул	к котлу	к контурам	Цена, руб
<b>550330</b>	2"	3 x 1 1/2"	<b>53000</b>

### Горизонтальный гидравлический разделитель



Гидравлический разделитель для котловых коллекторов серии 550. Стальной корпус. С теплоизоляцией. Межосевое расстояние: 125 мм. Макс. рабочее давление: 6 бар. Макс. рабочая темп-ра: +110°C. Пр-во: Caleffi.

Артикул	Подсоед.	Рекомендуемый расход, м³/ч	Цена, руб.
<b>550305</b>	2"	9,0	<b>27000</b>

### Коллектор Sinus 80/60 NC

Мощность: до 70 кВт  
Межосевое расстояние: 125мм  
Макс. рабочее давление: 6 бар  
Макс. температура: +110°C  
Пр-во: Sinus Verteiler (Германия)



Артикул	Ввод от котла	Выводы на контуры	Цена, руб.
<b>9-10-102</b>	1" нар	2 x 1" нар	<b>2500</b>
<b>9-10-104</b>	1" нар	4 x 1" нар	<b>3500</b>

### Коллектор Sinus 120/80 NC

Мощность: до 150 кВт.  
Межосевое расстояние: 200мм  
Макс. рабочее давление: 6 бар.  
Макс. температура: +110°C.  
Пр-во: Sinus Verteiler (Германия)



Артикул	Ввод от котла	Выводы на контуры	Цена, руб.
<b>9-14-105</b>	2" нар	5 x 2" вн	<b>24885</b>
<b>9-14-106</b>	2" нар	6 x 2" вн	<b>28665</b>

### Теплоизоляционный кожух

для коллекторов SINUS.  
Пр-во: Sinus Verteiler (Германия).



Артикул	Для кол-ров 80/60 UN, NC	Цена, руб.
<b>5-15-657</b>	x 3 выхода	<b>700</b>
<b>5-15-658</b>	x 4 выхода	<b>1000</b>
<b>5-15-659</b>	x 5 выходов	<b>1300</b>

Артикул	Для кол-ров 120/80 UN, NC	Цена, руб.
<b>5-14-403</b>	x 3 выхода	<b>700</b>
<b>5-14-405</b>	x 5 выходов	<b>700</b>

### Кронштейн

для коллекторов серии 80/60.  
Пр-во: Sinus Verteiler (Германия).



Артикул	Цена, руб.
<b>5-62-080</b> настенный	<b>300</b>

### Кронштейн

для коллекторов серии 120/80  
Пр-во: Sinus Verteiler (Германия)



Артикул	Цена, руб.
<b>5-62-120</b> напольный	<b>500</b>



подробнее...

### Насосная группа с термостатической регуляцией для систем водяных теплых полов

Макс. рабочее давление: 10 бар.  
 Макс. рабочая темп-ра: +100°C.  
 Диапазон настройки: +25°C до +55°C  
 Соединения к коллектору: 1 1/2" нар.  
 Соединения к контуру: 1" вн.  
 Межосевое расстояние: 125 мм.

Комплектация:

1. Термостатический клапан.
2. Обратный клапан.
3. Шаровые краны – 2 шт.
4. Термометры погружные – 2 шт.
5. Теплоизоляционный кожух.

Пр-во: Caleffi.



Артикул	Исп-ние	Насос	Цена, руб.
166600	универс.	UPS 25-60	33300
166600A2L	универс.	UPM3 25-70	39300
166601	универс.	UPS 25-80	39300
166601UPM	универс.	UPML 25-105	55300



подробнее...

### Насосная группа с 3-х ходовым смесительным клапаном

Макс. рабочее давление: 10 бар.  
 Макс. рабочая темп-ра: +100°C.  
 Соединения к коллектору: 1 1/2" нар.  
 Соединения к контуру: 1" вн.  
 Межосевое расстояние: 125 мм.

Комплектация:

1. 3-х ходовой смесительный клапан.
2. Электропривод 220 V, 50 сек, 3-х позиц.
3. Обратный клапан.
4. Шаровые краны – 2 шт.
5. Термометры погружные – 2 шт.
6. Теплоизоляционный кожух.

Пр-во: Caleffi.



Артикул	Исп-ние	Насос	Цена, руб.
167600	правое	UPS 25-60	34100
167600A2L	правое	UPM3 25-70	40100
167601	правое	UPS 25-80	40100
167610	левое	UPS 25-60	34100
167610A2L	левое	UPM3 25-70	40100
167611	левое	UPS 25-80	40100



подробнее...

### Насосная группа прямая

Макс. рабочее давление: 10 бар.  
 Макс. рабочая темп-ра: +100°C.  
 Соединения к коллектору: 1 1/2" нар.  
 Соединения к контуру: 1" вн.  
 Межосевое расстояние: 125 мм.

Комплектация:

1. Обратный клапан.
2. Шаровые краны – 2 шт.
3. Термометры погружные – 2 шт.
4. Теплоизоляционный кожух.

Пр-во: Caleffi.



Артикул	Исп-ние	Насос	Цена, руб.
165600	универс.	UPS 25-60	21700
165600A2L	универс.	UPM3 25-70	27700
165601	универс.	UPS 25-80	27700
165601UPM	универс.	UPS 25-105	43700



### Переходное разъемное соединение

Уплотнение в комплекте.  
 Пр-во: Caleffi.

Артикул	Цена, руб.
165002	1 1/2" вн х 1" вн 1250



### Крепежный кронштейн

Для групп серии 165, 166 и 167.  
 Из нержавеющей стали.  
 Пр-во: Caleffi.

Артикул	Цена, руб.
165001	2900

### Запасные насосы

Артикул	Модель насоса	Цена, руб.
R19088	UPS 25-60 130 OEM	15500
R19087	UPS 25-80 130 OEM	21500
F0000566	UPM3 25-70 130 OEM	21500
F19486	UPML 25-105 130 OEM	37500

## СИСТЕМА АВТОМАТИЗАЦИИ КОТЕЛЬНОЙ НА ОСНОВЕ КОНТРОЛЛЕРА EV87



подробнее...



### Погодозависимый ВЕДУЩИЙ КОНТРОЛЛЕР

Полностью РУСИФИЦИРОВАН!

Контроллер EV87 – универсальное устройство, с одной стороны, являющееся МАСТЕРОМ для дополнительных модулей расширения, а с другой, способное самостоятельно управлять несколькими элементами системы отопления.

В контроллер заложено управление:

1. либо 4–мя ступенями горелок (каскад до 4–х котлов),
  2. либо одноступенчатой горелкой + смесительным клапаном,
  3. либо смесительным клапаном + загрузочным насосом бойлера ГВС.
- Управление происходит по погодозависимым отопительным кривым, недельным и дневным программам.

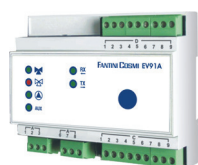
Через шину FANBUS контроллер может управлять 20–тью ведомыми модулями расширения моделей EV9\*.

Питание: 220В 50 Гц.

Параметры контактов: 220 В, 5А.

Пр – во: Fantini Cosmi

Артикул	Цена, руб.
<b>EV87S1</b>	<b>16700</b>



### Модуль СМЕСИТЕЛЬНОГО КЛАПАНА

– Ведомый модуль. Настройка и контроль работы модуля осуществляется контроллером EV87 через шину FANBUS.

- Осуществляет погодозависимое управление питающими клапанами в системах радиаторного отопления, водяных теплых полов, вентиляции и т.д.
  - Кривая регулирования рассчитывается по 4–м характерным точкам задаваемых температур (температура сетевой воды в зависимости от уличной температуры).
  - Позволяет осуществлять недельное программирование с 12 периодами изменения температур в день.
  - Может быть задано 4 уровня температур: День, Ночь, Антифриз, Автомат (по комнатной температуре).
  - Функция оптимизации позволяет заранее прогреть систему к заданному времени.
  - Управляет 3–х ходовым смесительным клапаном и насосом.
  - Параметры контактов: 220 В, 5А.
- Пр – во: Fantini Cosmi.

Артикул	Цена, руб.
<b>EV91AS1</b>	<b>14100</b>



### Датчики температуры для EV87

Пр – во: Fantini Cosmi.

Артикул	Описание	Цена, руб.
<b>EC14</b>	Уличный датчик	<b>1500</b>
<b>EC15</b>	Накладной датчик	<b>1500</b>
<b>EC16A</b>	Погружной датчик	<b>2200</b>
<b>EC17</b>	Зонд-датчик	<b>1500</b>
<b>EC10</b>	Комнатный датчик	<b>2000</b>

### Дополнительные датчики для CH150 и CH140 GSM



EC18 – уличный  
 Диапазон измерений: -40°C до +80°C.  
 Степень защиты: IP55.  
 EC19 – напольный  
 Длина кабеля: 3 м, чувст. эл – т Ø7x25.  
 Диапазон измерений: -30°C до +85°C.  
 Степень защиты: IP00.  
 EC20 – комнатный  
 Диапазон измерений: 0°C до +45°C.  
 Степень защиты: IP20.  
 Пр – во: Fantini Cosmi.

Артикул	Описание	Цена, руб.
<b>EC18</b>	уличный датчик	<b>1500</b>
<b>EC19</b>	напольный датчик	<b>1500</b>
<b>EC20</b>	комнатный датчик	<b>1500</b>

### Модуль GSM для EV87

Совместим с контроллером EV87.  
 Может дистанционно, посредством SMS, считывать и устанавливать все основные параметры.



Укомплектован выносной антенной и блоком питания 220В.  
 Параметры контактов: 220В, 4А.  
 Степень защиты: IP40.  
 Пр – во: Fantini Cosmi.

Артикул	Цена, руб.
<b>EM70S</b>	<b>31000</b>

**Недельный хронотермостат с GSM модемом.**


Питание: 220В.  
 Параметры контактов: 220 В, 5А.  
 Дифференциал: 0,1 К.  
 Степень защиты: IP20.  
 Пр – во: Fantini Cosmi.

В термостат встроены:

- блок питания 220В
- аккумулятор на случай выключения электричества
- модем GSM
- антенна

На дисплее отображаются:

- график установленной дневной программы;
- дата и время;
- температура окружающей среды.

Недельное программирование по 3–м уровням температуры: КОМФОРТ, ЭКОНОМИЯ и ВЫКЛЮЧЕНО (антизамерзание).

Доп. возможности:

- посредством SMS, контролировать и управлять параметрами термостата,
- подсоединять выносные датчики температуры (комнатный, уличный, внутривольный),
- посредством GSM контролировать 2 сигнала "тревоги";
- посредством GSM управлять одним встроенным контактом;
- посредством GSM получать сообщение о выключении электричества и понижении тем – ры ниже заданной.



Для коммуникации с термостатом CH 140 GSM рекомендуется использовать бесплатное приложение **Intelliclimate+**, доступное в Google Play и App Store

Артикул	Шкала	Цена, руб.
<b>CH140 GSM A</b>	от 2°С до 40 °С	<b>9800</b>

**Недельный хронотермостат**


Питание: 2 батарейки АА, 1,5В.  
 Параметры контактов: 220 В, 5А.  
 Дифференциал: 0,25 К.  
 Степень защиты: IP20.  
 Пр – во: Fantini Cosmi.

На дисплее отображаются:

- график установленной дневной программы;
- дата и время;
- температура окружающей среды;
- влажность окружающей среды;
- эффективная температура (в зависимости от влажности).

Недельное программирование по 3–м уровням температуры: КОМФОРТ, ЭКОНОМИЯ и ВЫКЛЮЧЕНО (антизамерзание).

Встроенная функция предварительного нагрева помещения к заданному времени.

Доп. возможности:

- подсоединения выносного датчика температуры (комнатного ЕС20, уличного ЕС18, внутривольного ЕС19)

Артикул	Шкала	Цена, руб.
<b>CH150</b>	от 2°С до 40 °С	<b>5200</b>

**INTELLICOMFORT+**

**WiFi термостат. Недельный, программируемый**
**ВЕДУЩЕЕ устройство системы Intellicomfort+**

Контроль отопления, охлаждения, влажности, точки росы.



Кол – во контролируемых зон: до 8  
 Кол – во контролируемых устройств: до 15  
 Питание: 220В  
 Параметры контактов: 230В, 5А  
 Монтаж на стену или в коробки типа 503  
 Регулировка влажности: 30 – 70%  
 Опции: подключение датчиков ЕС18 и ЕС19  
 Пр – во: Fantini Cosmi.

Артикул	Диапазон рег-ния	Цена, руб.
<b>CH180RFWiFi</b>	от +2°С до +40°С	<b>5100</b>

**РАДИОтермостат. Суточный**

Контроль отопления, охлаждения, влажности, точки росы.



Ведомое устройство.  
 Кол – во контролируемых устройств: до 15  
 Питание: 2 батарейки АА  
 Параметры контактов: 230В, 5А  
 Монтаж на стену или в коробки типа 503  
 Регулировка влажности: 30 – 70%  
 Опции: подключение датчика ЕС19  
 Пр – во: Fantini Cosmi.

Артикул	Диапазон рег-ния	Цена, руб.
<b>CH120RF</b>	от +2°С до +40°С	<b>3300</b>

**РАДИО исполнительный модуль**

Ведомое устройство.  
**Управляет котлом, приводами теплого пола, осушителем, зональными клапанами и т.д.**  
 Может служить ретранслятором беспроводной сети системы Intellicomfort+  
 Питание: 230 В  
 Параметры контактов: 230В, 5А  
 Монтаж на DIN рейку  
 Пр – во: Fantini Cosmi.



Артикул	Цена, руб.
<b>CH175</b>	<b>3300</b>

**РАДИО привод для радиаторов**

Ведомое устройство.  
 Встроенный температурный датчик  
 Питание: 2 батарейки АА  
 Подключение: М30х1,5  
 + к – кт адаптеров для Caleffi, Hertz, Danfoss  
 Пр – во: Fantini Cosmi.



Артикул	Цена, руб.
<b>O60RF</b>	<b>2500</b>

**РАДИО конфигуратор**

Упрощает настройку Intellicomfort+  
 Портативный Многоязычный интерфейс  
 Питание: 2 батарейки АА  
 Пр – во: Fantini Cosmi.



Артикул	Цена, руб.
<b>1590880</b>	<b>9800</b>

### Распределительный коллектор для санитарной воды

Со встроенными запорными вентилями.



Латунный.  
 Макс. рабочее давление: 10 бар.  
 Макс. рабочая температура: +100°C.  
 Расстояние между выводами: 35 мм.  
 Пр – во: Caleffi.

Артикул	Кол-во выводов	Цена, руб.
<b>354052</b>	3/4" 2 x 23 p.1,5	<b>1600</b>
<b>354053</b>	3/4" 3 x 23 p.1,5	<b>2200</b>
<b>354055</b>	3/4" 5 x 23 p.1,5	<b>3300</b>
<b>354252</b>	3/4" 2 x 1/2"нар	<b>1600</b>
<b>354253</b>	3/4" 3 x 1/2"нар	<b>2200</b>
<b>354254</b>	3/4" 4 x 1/2"нар	<b>2700</b>
<b>354255</b>	3/4" 5 x 1/2"нар	<b>3300</b>

ТРУБНЫЕ СОЕДИНЕНИЯ СМ. НА СТР. 27



### Фильтры сетчатые промывные

Серия EUROFILTR  
 Корпус: латунь.  
 Колба: прозрачный технопластик.  
 Фильтр: сетка из нержавеющей стали 100 µm  
 С манометром на выходе (со стороны потребителя)

Раб. температура: -10°C + 95°C.  
 Рабочее давление: до 16 бар.  
 Пр – во: Rubinetterie Bresciane.

Соединение: В/Н со сгоном

Артикул	PN, бар	Цена, руб.
<b>30020006</b>	1" 16	<b>9800</b>

### Реле давления



Допустимо на контактах: 220 В, 16 А.  
 Класс защиты: IP 44.  
 Температура помещения: -10 – +55°C.  
 Температура теплоносителя: 0 – +110°C.  
 Прочность корпуса: 15 бар.  
 Пр – во: Caleffi.

Артикул	Цена, руб.
<b>625005</b> 1/4" 1 - 5 бар	<b>1600</b>
<b>625010</b> 1/4" 3 - 12 бар	<b>1600</b>

### Насосы для систем ГВС серии BlueOne



Энергопотребление: 1 Вт.  
 Электропитание: 230 В.  
 Напор: до 1,4 м.  
 Подача: до 0,95 м³/ч.  
 Рабочее давление: до 10 Бар.  
 Рабочая температура: до +95°C  
 Производство: Vortex (Германия).

Соед – ние: 1/2" НР.  
 В компл. шаровой кран, и обр. клапан.

Артикул	Цена, руб.
<b>BWO 155 V SL</b> AUTO adapt	<b>18000</b>

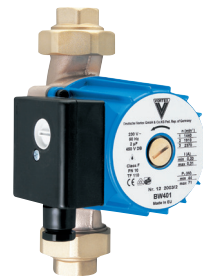


### Комплект соединения для насосов

Комплект подсоединения с шаровым краном и обратным клапаном под стандарт WILO, 138мм.  
 Пр – во: Vortex (Германия).

Артикул	Соед.	Цена, руб.
<b>399-101-107</b>	1/2"	<b>900</b>

### Насос для систем ГВС



**Бронзовый корпус.**  
 Электропитание: 230 В.  
 Напор: до 3,7 м.  
 Подача: до 3,5 м³/ч.  
 Макс. рабочее давление: 10 бар.  
 Рабочая температура: до +110°C.  
 Потребляемая мощность: 35 – 56 Вт.  
 Пр – во: Vortex (Германия).

В компл. с резьбовыми соединениями.

Артикул	Соед.	Цена, руб.
<b>BW 401 V 3/4 i</b>	3/4"	<b>24000</b>

### Поплавковый переключатель



Параметры контактов: 220 В, 5А.  
 Длина провода 5м.  
 Пр – во: Caleffi.

Артикул	Цена, руб.
<b>613050</b>	<b>2700</b>



### Термостатический насосный модуль для твердотопливных котлов BLUMUT Compact (1") и BLUMUT (1 1/4")



Служит для безопасного запуска твердотопливных котлов, в системах с баком – аккумулятором.

Имеет 4 режима работы:

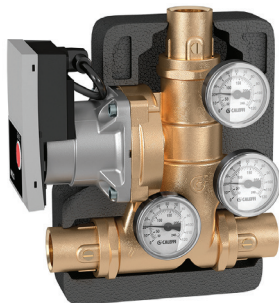
1. Нагрев котла до 55°C.
2. Частичный нагрев бака 55°C – 65°C.
3. Полный нагрев бака более 65°C.
4. Режим естественной циркуляции.

Макс. мощность котла:  
для 1" до 50 кВт, для 1 1/4" до 70 кВт.

Макс. рабочее давление: 6 бар.  
Макс. рабочая температура: +110°C.  
Пр – во: MUT Мессаниса.

Артикул	Температура настройки	Цена, руб.
7.030.01461	1" 55°C	21000
7.030.01155	1 1/4" 55°C	27000

### Термостатический насосный модуль для твердотопливных котлов



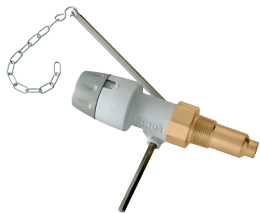
Служит для безопасного запуска твердотопливных котлов, в системах с баком – аккумулятором.

Имеет 4 режима работы:

1. Нагрев котла до 60°C.
2. Частичный нагрев бака 60°C – 70°C.
3. Полный нагрев бака более 70°C.
4. Режим естественной циркуляции.

Макс. мощность котла до 50 кВт.  
Макс. рабочее давление: 10 бар.  
Макс. рабочая температура: +100°C.  
Насос: WILO Yonos Para 25/6.  
Пр – во: Caleffi.

Артикул	Температура настройки	Цена, руб.
281076 WYP	1 1/4" 60°C	34500



### Регулирующий клапан тяги

Энергонезависимый.  
Для котлов на твердом топливе.  
Регулир. темп – ры: 30 – 90°C.  
Пр – во: Caleffi.

Артикул	Цена, руб.
529050	3/4" 2800



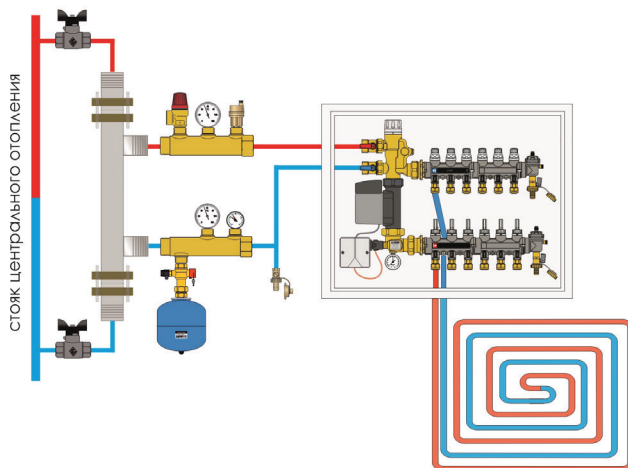
### Теплообменник из нержавеющей стали

Кожухотрубный теплообменник.  
Разборный.  
Материал: нержавеющая сталь AISI 316L.  
Мах рабочее давление: 16 бар.  
Мах рабочая температура: 150°C.  
График со стороны сети: 90/70°C.  
График потребителей: 50/45°C.  
Сопротивление со стороны сети: не более 100 мм. вод. ст.

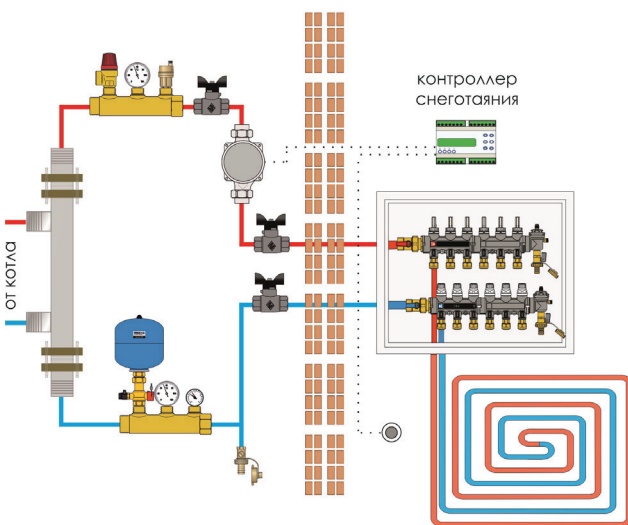
Артикул	Мощность	Соединен.	Длина	Цена, руб.
21-1083	10 кВт	3/4" / 1 1/4"	32 см	38700

### Применение теплообменника для:

а) устройства теплого пола в квартире



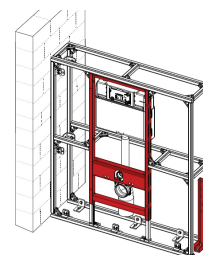
б) уличного обогрева



**НОВИНКА!**



## МОНТАЖНЫЙ ПРОФИЛЬ



### Алюминиевый монтажный профиль в штангах

Толщина стенки алюминиевого монтажного профиля WALLBOX® (1,5 мм) позволяет обеспечить прочностные характеристики на растяжение, сжатие, кручение и изгиб аналогичные (или превышающие) европейские стальные аналоги.

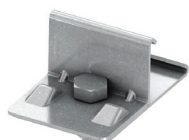
Также, использование алюминиевого сплава позволяет добиться больших нагрузок на срыв соединительных элементов: установочных и угловых соединений.



Профиль с классической геометрией ТЕСЕ (33x33мм)  
Материал: алюминиевый сплав.  
Длина профиля: 3м.  
Пр – во: Россия.

Артикул	Цена за метр, руб.
<b>WB 90003</b>	<b>888</b>

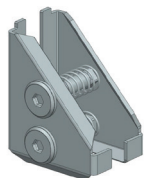
### Установочный элемент, базовый



Материал: оцинкованная сталь.

Артикул	Цена, руб.
<b>WB 90103</b>	<b>173</b>

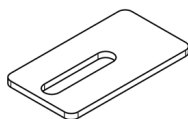
### Соединение угловое



Удобное в монтаже двойное крепление GROHE с классической геометрией ТЕСЕ (33x33мм).  
Материал: оцинкованная сталь.

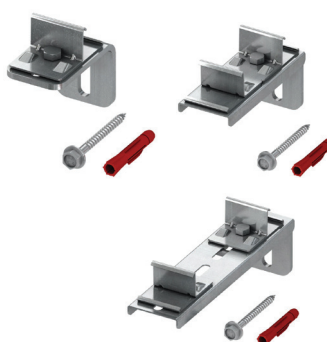
Артикул	Цена, руб.
<b>WB 90102</b>	<b>217</b>

### Звукоизоляция крепежных элементов



Материал: резина

Артикул	Цена, руб.
<b>WB 90219</b>	<b>206</b>



### Крепления

Комплект поставки: уголок, базовые элементы, дюбели с распорным элементом Termoclip – стена V2 10x80 GEO.  
Материал: оцинкованная сталь.

Артикул	Цена, руб.
<b>WB 90302</b> одинарное	<b>624</b>
<b>WB 90311</b> двойное	<b>1072</b>
<b>WB 90313</b> удлиненное	<b>1208</b>



### Опора для перегородки

Комплект поставки: опора, базовые элементы, дюбели с распорным элементом Termoclip – стена V2 10x80 GEO.  
Материал: оцинкованная сталь.

Артикул	Цена, руб.
<b>WB 90317</b>	<b>3300</b>

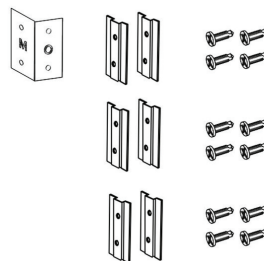
### Монтажная пластина



Комплект поставки: монтажная пластина для сантехнической арматуры, базовые элементы.  
Материал: оцинкованная сталь.

Артикул	Цена, руб.
<b>WB 90204</b>	<b>2960</b>

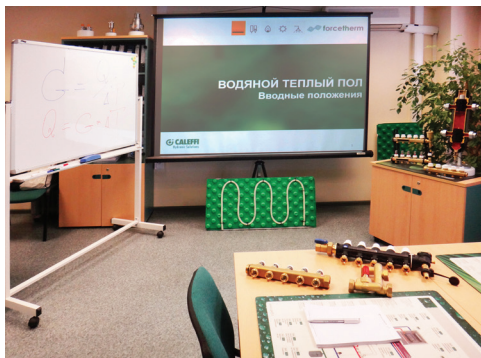
### Кронштейны для установки модуля инсталляции



Комплект поставки: кронштейны – 6 шт, шаблон для установки кронштейнов, саморезы, инструкция по монтажу.

Артикул	Цена, руб.
<b>WB 90999</b>	<b>950</b>

## ПРИГЛАШЕНИЕ НА СЕМИНАРЫ



Компания ООО «ФорсТерм Системс» приглашает специалистов по монтажу систем отопления, строителей, проектировщиков и всех заинтересованных лиц принять участие в специализированных семинарах:

### **Арматура котельной**

- Гидравлические разделители, деаэраторы и дешламаторы. Теоретические основы и методики расчета.
- Система быстрого монтажа. Насосные группы, котловые гребенки, погодозависимая автоматика.
- Обязка котельной: предохранительные клапаны, реле потока, клапаны заполнения системы.
- Клапаны для твердотопливных котлов, солнечных батарей и тепловых насосов.
- Редукторы давления и т/с клапаны ГВС.

### **Автоматизация системы отопления**

- Термостаты среды: бытовые и промышленные.
- Обзор комнатных термостатов, в т.ч. с радио- и GSM- управлением.
- Многозоновая система управления домом через WiFi с помощью смартфона.
- Погодозависимые контроллеры и смесительные клапаны: установка, настройка, эмуляция работы на стендах.

### **Водяной теплый пол**

- Принцип действия и преимущества.
- Устройство греющего пирога: бетонная, полистирольная и деревянная системы.
- Распределительные коллекторы. Гидравлическая и температурная балансировка контуров.
- Смесительные узлы: погодозависимые и термостатические. Прикладные схемы.
- Методика расчета и подбора оборудования, составление спецификации.

### **Балансировка**

- Теоретические основы.
- Статические балансировочные клапаны, регуляторы перепада давления, стабилизаторы расхода.
- Примеры балансировки:
  - радиаторных систем : лучевых, двухтрубных, однотрубных,
  - водяных теплых полов,
  - агрегатов воздушного отопления.
- Альтернативные методы балансировки.

**Участники семинара получают много ценной и полезной информации, технические пособия, диплом о прохождении курсов, фирменные сувениры и дополнительные скидки на оборудование.**

УЧАСТИЕ В СЕМИНАРАХ БЕСПЛАТНОЕ.

Семинары проводятся еженедельно по адресу: г. Москва, проезд Одоевского, д. 2А, под. 5, офис 503, с 10-00 до 17-00. Для участников семинара предусмотрен кофе-брейк и обед. Иногородним оказывается содействие в размещении.

По предварительному запросу, семинары могут быть проведены в других городах РФ.

По всем вопросам, связанным с проведением семинаров, просьба обращаться к Пустынникову Дмитрию, +7 (916) 301-33-77, tp@forcetherm.ru



подробнее...

<http://forcetherm.ru>



подробнее...



## ООО «ФорсТерм Системс»

117574, г. Москва , проезд Одоевского, д. 2А,  
техцентр «Голубино», подъезд 5, офис 502-503



+7 (499) 707-97-97, (495) 258-52-56, (916) 641-44-55

[info@forcetherm.ru](mailto:info@forcetherm.ru)

<http://forcetherm.ru>

<https://www.facebook.com/forcetherm>

<https://www.vk.com/forcetherm>

[https://www.instagram.com/forcetherm\\_systems/](https://www.instagram.com/forcetherm_systems/)

+7 (916) 301-33-77 - тех. поддержка

Youtube channel



подробнее...



Москва, 2024г.

[forcetherm.ru](http://forcetherm.ru)

[форстерм.рф](http://форстерм.рф)

[caleffi.ru](http://caleffi.ru)

[teplyi-pol.ru](http://teplyi-pol.ru)

[водяные — теплые — полы.рф](http://водяные-теплые-полы.рф)